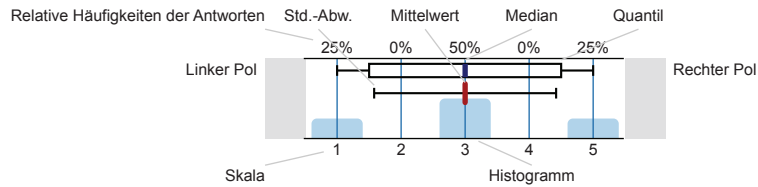


Auswertungsteil der geschlossenen Fragen

Legende

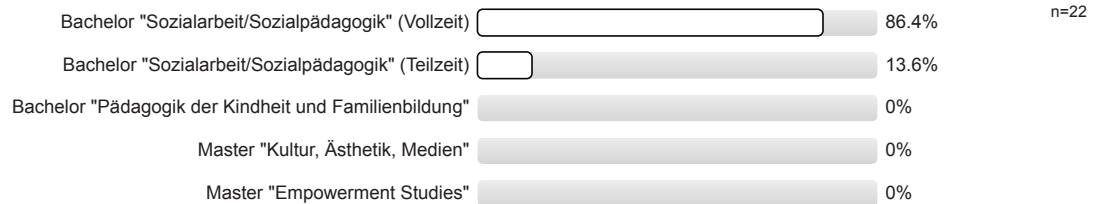
Frage-
text



n=Anzahl
mw=Mittelwert
md=Median
s=Std.-Abw.
E.=Enthaltung

1. Studiengang / Allgemeine Angaben

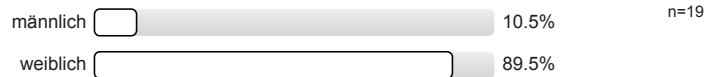
1.1) Innerhalb welches Studiengangs besuchen Sie diese Veranstaltung?



1.2) Bitte geben Sie Ihre aktuelle Studienphase an

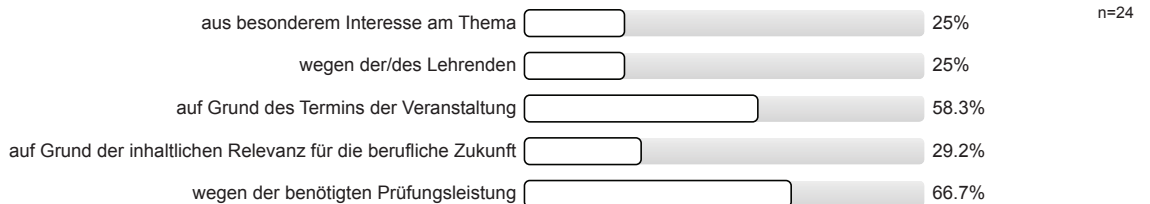


1.3) Geschlecht

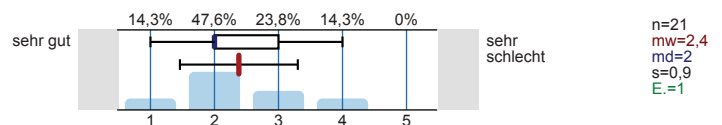


2. Motivation/Vorkenntnisse

2.1) Warum besuchen Sie diese Veranstaltung ? (Mehrfachantworten Möglich)

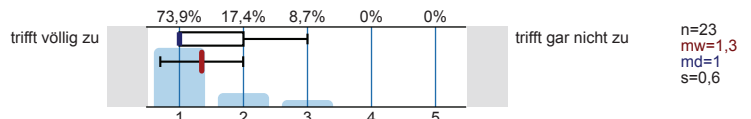


2.2) Wie beurteilen Sie Ihre eigenen Vorkenntnisse für die Veranstaltung?

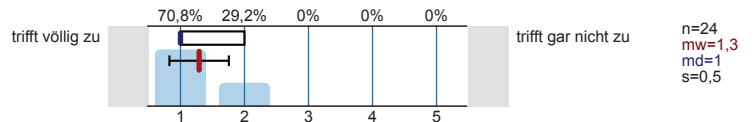


3. Konzept der Veranstaltung

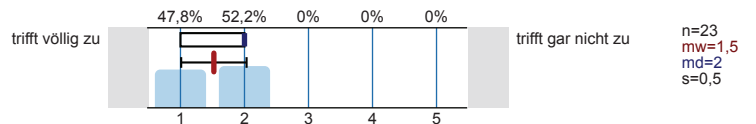
3.1) Die Gesamtveranstaltung hat eine klar erkennbare Konzeption ("roter Faden")



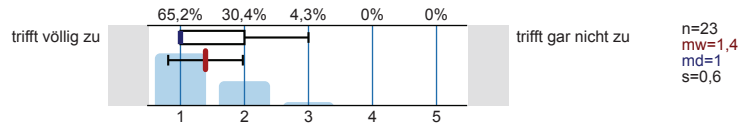
3.2) Bedeutung und Relevanz der behandelten Themen werden genügend vermittelt



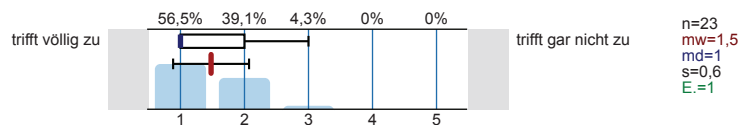
3.3) Die Veranstaltung motiviert dazu, sich darüber hinaus mit den Inhalten zu beschäftigen bzw. diese in der beruflichen Praxis anzuwenden



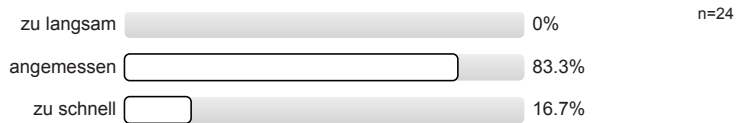
3.4) Ein Bezug zwischen Theorie und Praxis/Anwendung wird hergestellt



3.5) Die Veranstaltungsunterlagen (Skript, Folien usw.) sind hilfreich

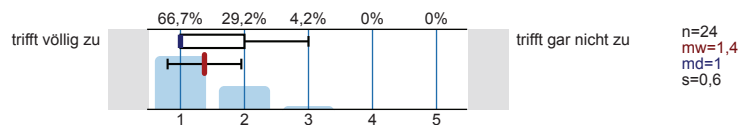


3.6) Das Tempo der Bearbeitung der Seminarinhalte ist

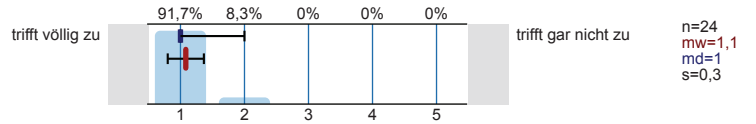


4. Die Dozentin / Der Dozent ...

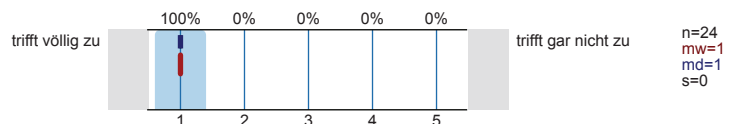
4.1) kann Kompliziertes verständlich machen



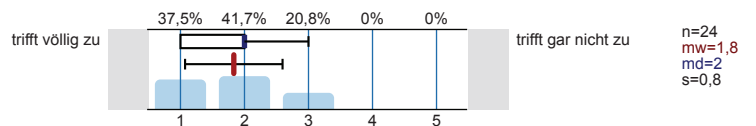
4.2) wirkt in den einzelnen Veranstaltungen gut vorbereitet



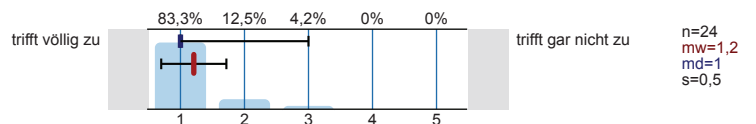
4.3) fördert aktive und selbstständige Mitarbeit



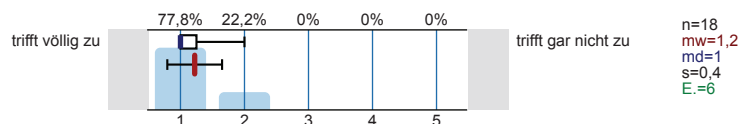
4.4) antwortet auf Fragen klar und ausführlich



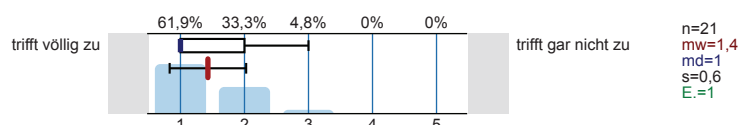
4.5) geht auf Wünsche der Studierenden ein



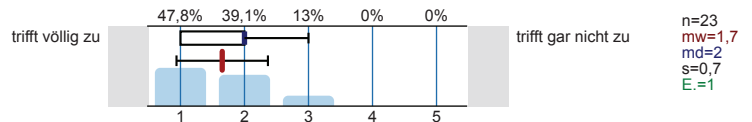
4.6) ist für Nachfragen in einer Sprechstunde/telefonisch/per E-Mail für mich gut erreichbar



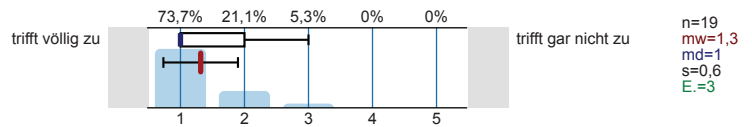
4.7) zeigt Interesse am Lernerfolg der Studierenden



4.8) setzt Medien so ein, dass diese die Stoffvermittlung gut unterstützen

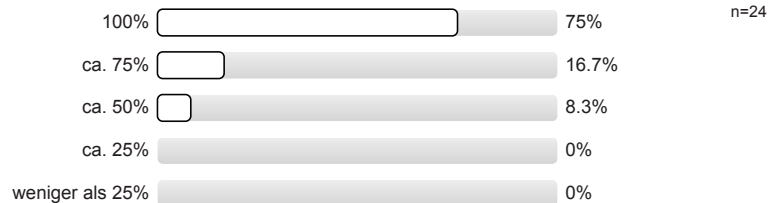


4.9) macht die Kriterien der Leistungsbewertung für ihre/ seine Prüfungen transparent

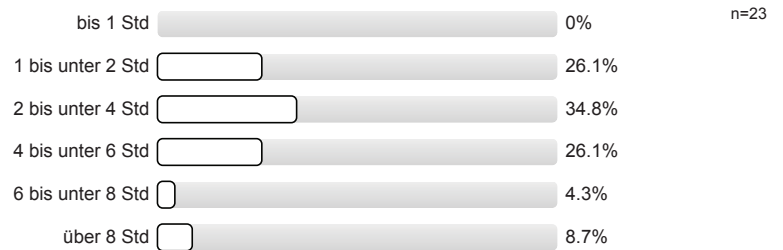


5. Lernerfolg und Aufwand

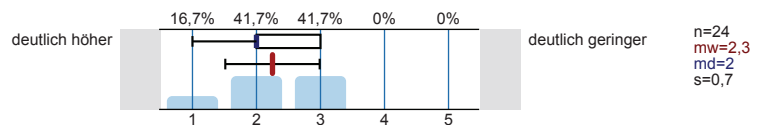
5.1) Wie oft besuchten Sie die Veranstaltung bisher?



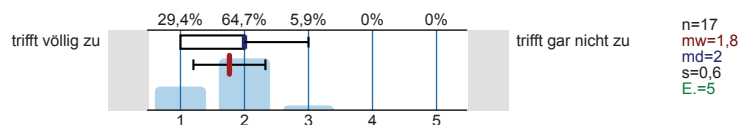
5.2) Mein durchschnittlicher wöchentlicher Zeitaufwand zur Vor- und Nachbereitung dieser Veranstaltung beträgt (Stunden/Woche) :



5.3) Im Vergleich zu anderen Veranstaltungen waren die Anforderungen

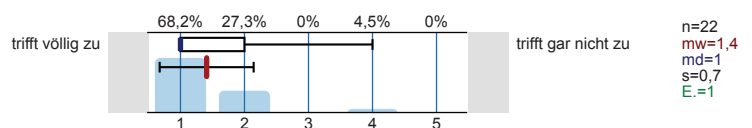


5.4) Über das Semester gesehen, habe ich mich selbst ausreichend vorbereitet

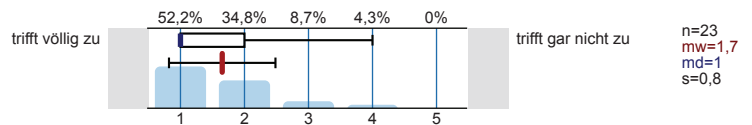


Die Veranstaltung trägt dazu bei, dass ...

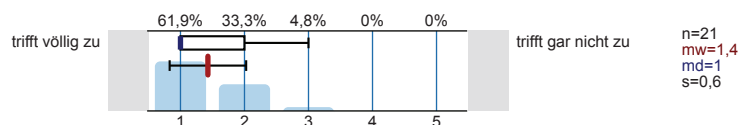
5.5) ich grundlegende Sachverhalte zum behandelten Themengebiet wiedergeben kann



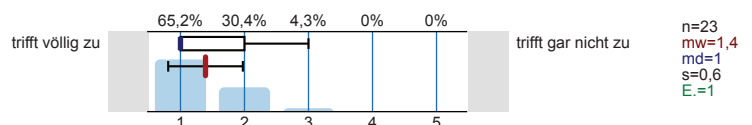
5.6) ich Grenzen und Möglichkeiten behandelte Lehrinhalte (z.B. Theorien, Modelle und Verfahren) kritisch diskutieren kann



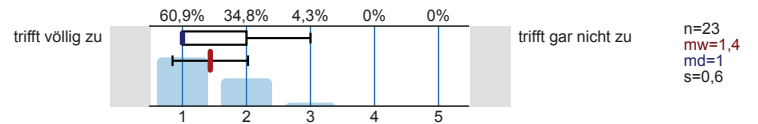
5.7) ich meine Kompetenzen in Methoden der Sozialen Arbeit und/oder Methoden des wissenschaftlichen Arbeitens verbesserte



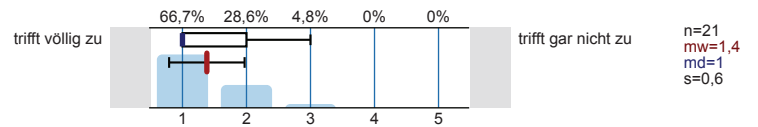
5.8) ich meine Denk- und Handlungsweisen verstärkt reflektiere



5.9) ich meine Präsentationskompetenz verbessere



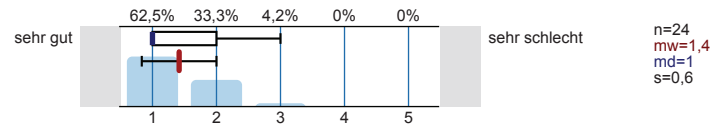
5.10) ich meine Kooperations- und Kommunikationsfähigkeiten verbessere



6. Mitstudierende

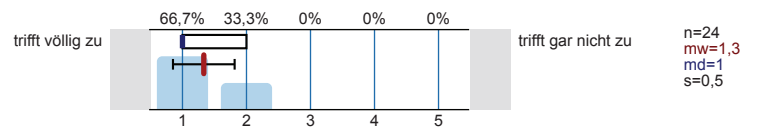
Wie beurteilen Sie Ihre Mitstudierenden im Hinblick auf ...

6.1) aktive Teilnahme am Seminar, z.B. bei Diskussionen

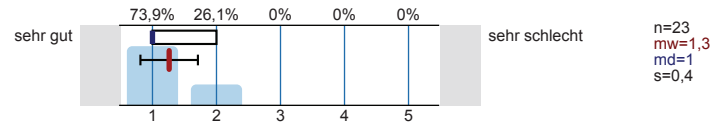


7. Gesamtbewertung/Detaillierte Anmerkungen

7.1) Die Veranstaltung hat mir Spaß gemacht

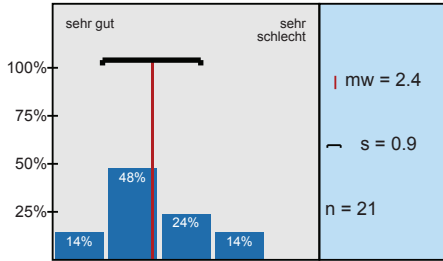


7.2) Wie würden Sie die Veranstaltung insgesamt bewerten?

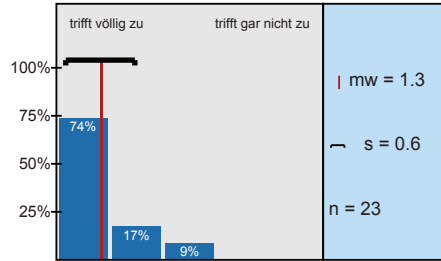


Histogramme zu den Skalafragen

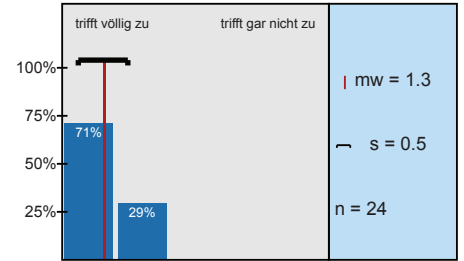
Wie beurteilen Sie Ihre eigenen Vorkenntnisse für die Veranstaltung?



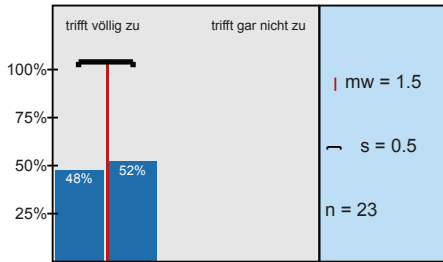
Die Gesamtveranstaltung hat eine klar erkennbare Konzeption ("roter Faden")



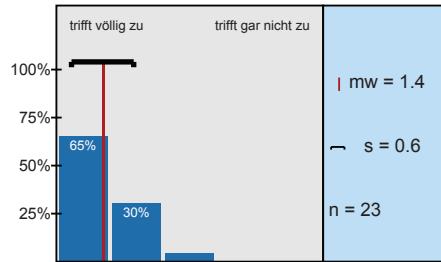
Bedeutung und Relevanz der behandelten Themen werden genügend vermittelt



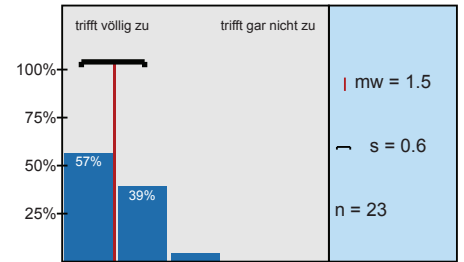
Die Veranstaltung motiviert dazu, sich darüber hinaus mit den Inhalten zu beschäftigen bzw. diese in der



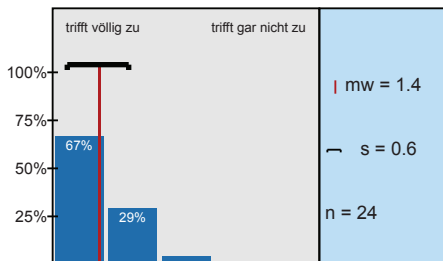
Ein Bezug zwischen Theorie und Praxis/Anwendung wird hergestellt



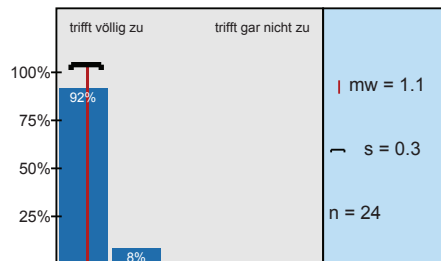
Die Veranstaltungsunterlagen (Skript, Folien usw.) sind hilfreich



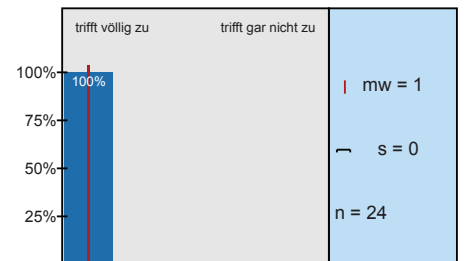
kann Kompliziertes verständlich machen



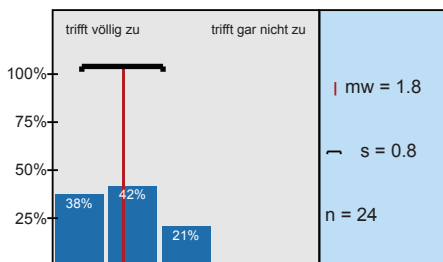
wirkt in den einzelnen Veranstaltungen gut vorbereitet



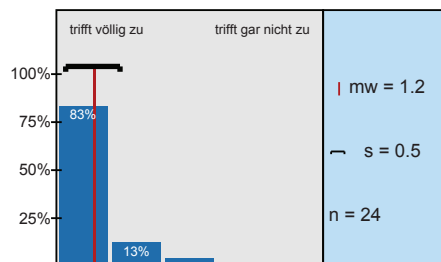
fördert aktive und selbstständige Mitarbeit



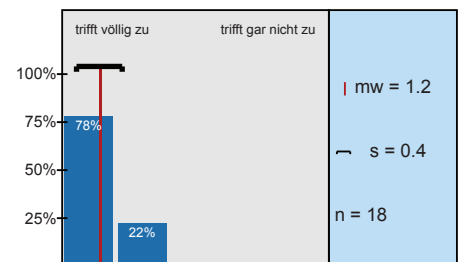
antwortet auf Fragen klar und ausführlich



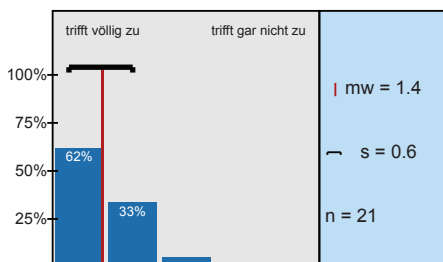
geht auf Wünsche der Studierenden ein



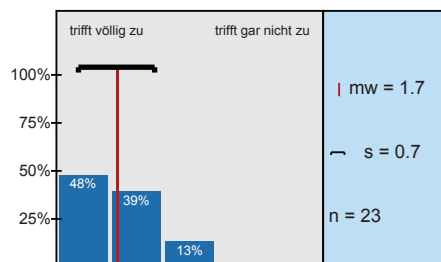
ist für Nachfragen in einer Sprechstunde/telefonisch/per E-Mail für mich gut erreichbar



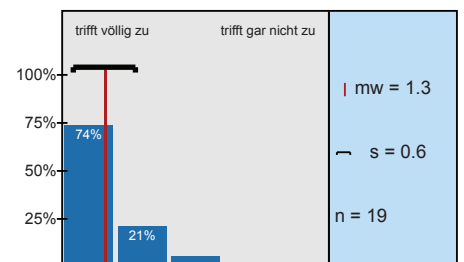
zeigt Interesse am Lernerfolg der Studierenden



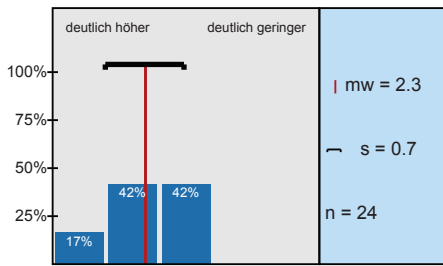
setzt Medien so ein, dass diese die Stoffvermittlung gut unterstützen



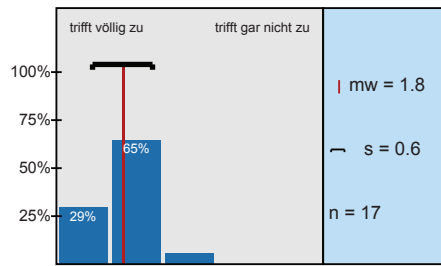
macht die Kriterien der Leistungsbewertung für ihre/seine Prüfungen transparent



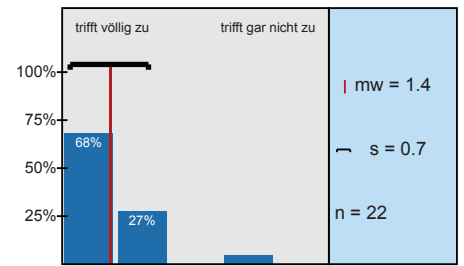
Im Vergleich zu anderen Veranstaltungen waren die Anforderungen



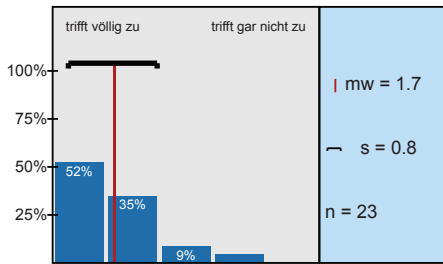
Über das Semester gesehen, habe ich mich selbst ausreichend vorbereitet



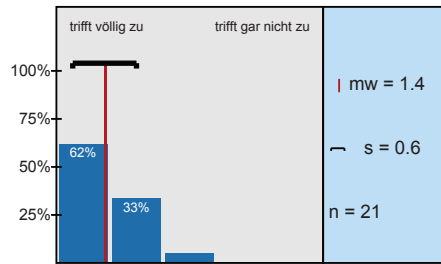
ich grundlegende Sachverhalte zum behandelten Themengebiet wiedergeben kann



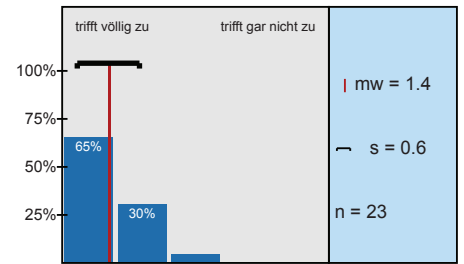
ich Grenzen und Möglichkeiten behandelter Lehrinhalte (z.B. Theorien, Modelle und Verfahren)



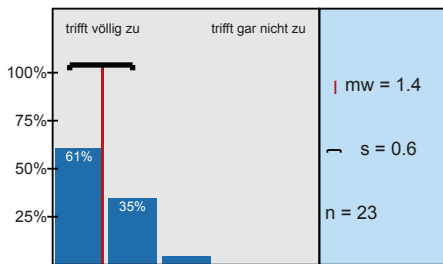
ich meine Kompetenzen in Methoden der Sozialen Arbeit und/oder Methoden des wissenschaftlichen



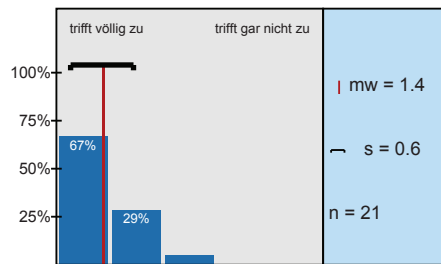
ich meine Denk- und Handlungsweisen verstärkt reflektiere



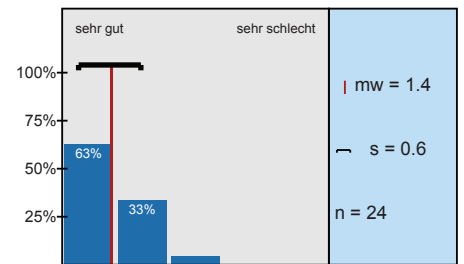
ich meine Präsentationskompetenz verbessere



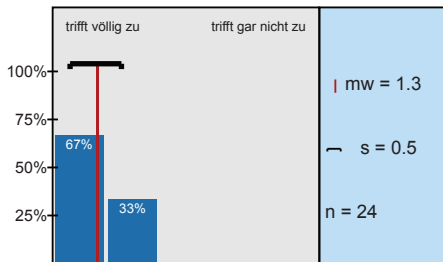
ich meine Kooperations- und Kommunikationsfähigkeiten verbessere



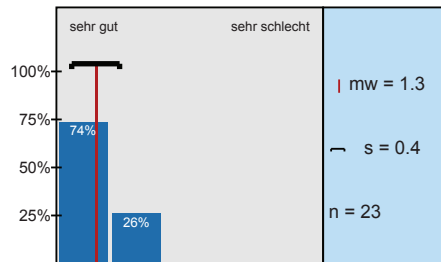
aktive Teilnahme am Seminar, z.B. bei Diskussionen



Die Veranstaltung hat mir Spaß gemacht



Wie würden Sie die Veranstaltung insgesamt bewerten?



Profilinie

Teilbereich: FB 6 Sozial- und Kulturwissenschaften

Name der/des Lehrenden: Ellen Bannemann

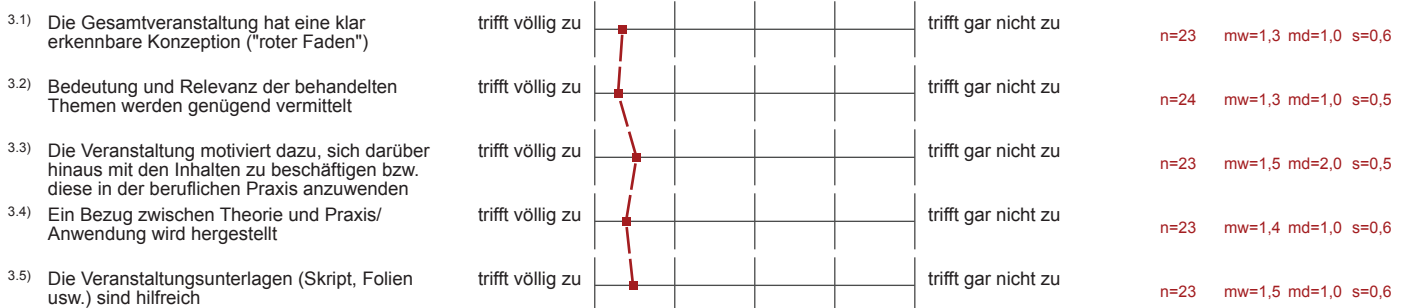
Titel der Lehrveranstaltung: Mentoring 2
(Name der Umfrage)

Verwendete Werte in der Profillinie: Mittelwert

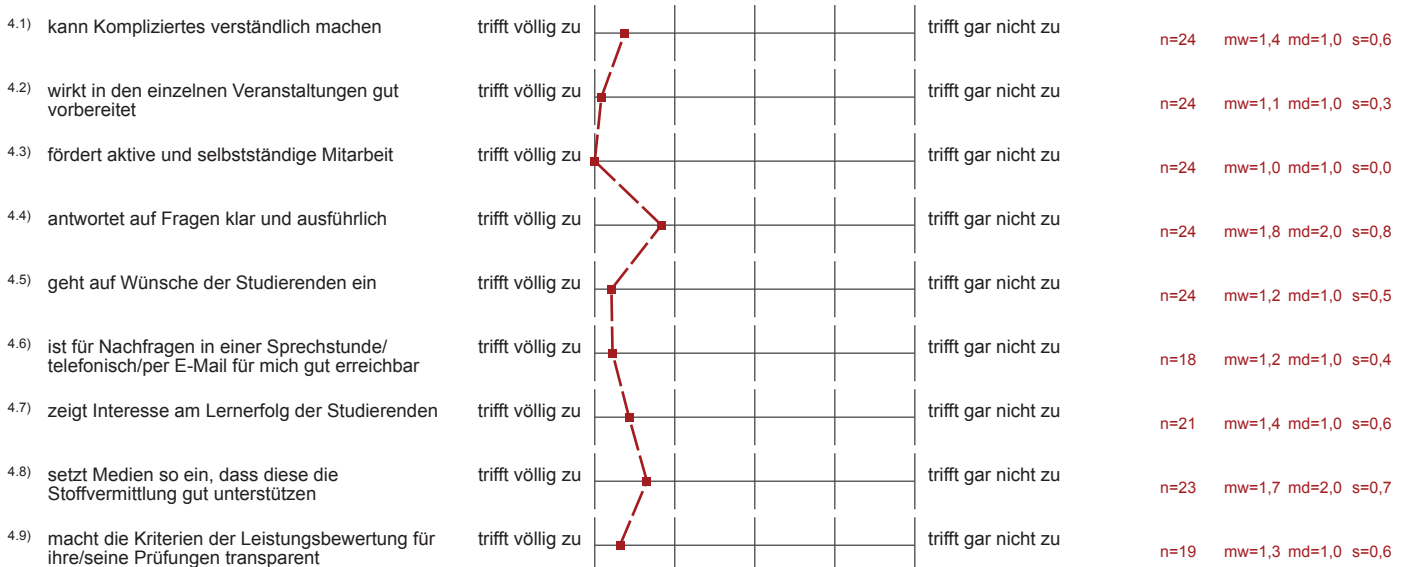
2. Motivation/Vorkenntnisse



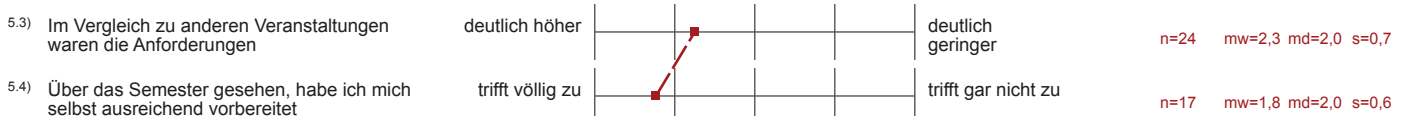
3. Konzept der Veranstaltung









4. Die Dozentin / Der Dozent ...



5. Lernerfolg und Aufwand



5.5) ich grundlegende Sachverhalte zum behandelten Themengebiet wiedergeben kann	trifft völlig zu		trifft gar nicht zu	n=22 mw=1,4 md=1,0 s=0,7
5.6) ich Grenzen und Möglichkeiten behandelter Lehrinhalte (z.B. Theorien, Modelle und Verfahren) kritisch diskutieren kann	trifft völlig zu		trifft gar nicht zu	n=23 mw=1,7 md=1,0 s=0,8
5.7) ich meine Kompetenzen in Methoden der Sozialen Arbeit und/oder Methoden des wissenschaftlichen Arbeitens verbessere	trifft völlig zu		trifft gar nicht zu	n=21 mw=1,4 md=1,0 s=0,6
5.8) ich meine Denk- und Handlungsweisen verstärkt reflektiere	trifft völlig zu		trifft gar nicht zu	n=23 mw=1,4 md=1,0 s=0,6
5.9) ich meine Präsentationskompetenz verbessere	trifft völlig zu		trifft gar nicht zu	n=23 mw=1,4 md=1,0 s=0,6
5.10) ich meine Kooperations- und Kommunikationsfähigkeiten verbessere	trifft völlig zu		trifft gar nicht zu	n=21 mw=1,4 md=1,0 s=0,6

6. Mitstudierende

6.1) aktive Teilnahme am Seminar, z.B. bei Diskussionen	sehr gut		sehr schlecht	n=24 mw=1,4 md=1,0 s=0,6
---	----------	---	---------------	--------------------------

7. Gesamtbewertung/Detaillierte Anmerkungen

7.1) Die Veranstaltung hat mir Spaß gemacht	trifft völlig zu		trifft gar nicht zu	n=24 mw=1,3 md=1,0 s=0,5
7.2) Wie würden Sie die Veranstaltung insgesamt bewerten?	sehr gut		sehr schlecht	n=23 mw=1,3 md=1,0 s=0,4

7. Gesamtbewertung/Detaillierte Anmerkungen

7.3) Was hat Ihnen besonders gut gefallen? BITTE Druckschrift verwenden!

Methodeneinsatz
 Bewegungspausen
 Humor

Humor von ~~FF~~ Ellen

Die Dozentin bildet aus den einzelnen Seminarteilnehmern Gruppen.

Mein bereits vorhandenes Wissen wurde erweitert.

Dozentin hat für jedes Thema gute Beispiele

Die Sporteinlagen

- viele Information
 - viel Kommunikation zwischen Mitstudenten
- | gute Methode
| der Reflexion
| von Präsentationen

Dozentin ist sehr engagiert und bringt Inhalte deutlich + lebendig rüber.

Viel Erfahrung in Methodik!

immer wieder motiviert werden
 Praxisbezug

Klare Strukturierung der Inhalte
Bewegungseinheiten zueinander durch
Positive Präsentationserfahrungen

- Aktivierung durch Dozentin
- Motivation der Dozentin
- Struktur

Aktive kompetente Dozentin
- sehr bemüht & förderliche Methode

Die Vermittlung verschiedener Methoden und Kompetenzen

- Die Methoden der Dozentin
- Gruppenarbeit
- Inhalte des Seminars

Das man nicht nur darüber sprach
studierende mit einzubinden, sondern
es auch wirklich tat

die lockere und schöne Stimmung im
Plenum

Das Frau Sommermann was aktiv mitarbeiten lässt
und drauf achtet das wir mitmachen
Sie interessiert sich sehr dass wir was mitnehmen und
aktiv mitarbeiten und können

Der Besuch von Frau Becker.

unübergewöhnliche, mitreißende, motivierende
Art das Seminar zu halten (Präsentationsstil)

Abwechslungsreiche Gestaltung

die Art der Dozentin
das all meine Fragen beantwortet wurden
ich viel lernen konnte

^{7.4)} Was könnte besser gemacht werden? BITTE Druckschrift verwenden!

Ein paar kurze Pausen einbauen mehr

1 Tag mehr Kontaktzeit
dafür weniger Selbststudium.
mehr Kurzpausen

- etw. längere Mittagspause, war zu
stressig das Mittagessen ~~zu~~ so schnell zu
essen!

Auf Fragen, soweit der Rahmen dies zulässt, und der Sache dienen und von allgemeinem Interesse sind, intensiver eingehen,

andere Pausenzeiten

15 Minuten mehr Pause am Tag zum Durchatmen
1 Tag Seminar mehr - dafür alle Themen
intensiver & entspannter behandeln

-5 Minuten Pausen

Zeit aufwendige Aufgaben für Zuhause sind bei einem langen Heimweg nerven aufreibend. (Aufgrund des Blocks hatte man nur den selben Tag ein Tag mehr, um mehr Zeit zu haben, weniger Stress.

für nichts alles sehr gut abgearbeitet mit viel SPAß!

