

6

FH Düsseldorf

Evaluation  
Universitätsstraße

Geb. 23.31/32  
D 40225 Düsseldorf

Tel.: +49 211 811 5741  
E-Mail:

a.schulz-kleyenstueber@fh-duesseldorf.de

Organisation - Strasse - PLZ und Ort

Sehr geehrter Herr  
Prof. Dr. Thomas Münch (PERSÖNLICH)

## Auswertungsbericht Lehrveranstaltungsevaluation an die Lehrenden

Sehr geehrte/r Frau/Herr Prof. Dr. Münch,

Sie erhalten hier die Ergebnisse der Auswertung der Lehrveranstaltungsevaluation zur Veranstaltung  
Geld und Macht

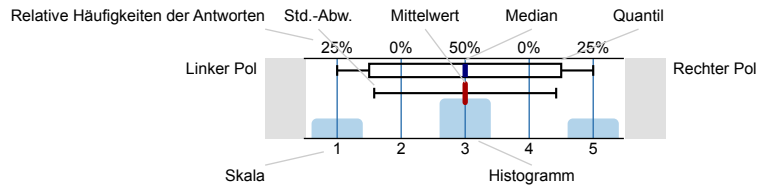
Fragebogen: fb06\_2013

Mit freundlichen Grüßen

Auswertungsteil der geschlossenen Fragen

Legende

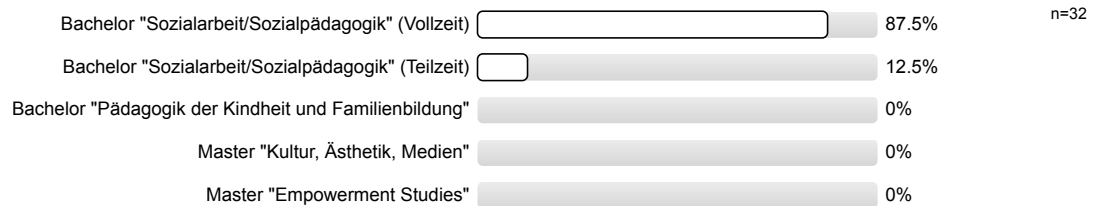
Fragestext



n=Anzahl  
mw=Mittelwert  
md=Median  
s=Std.-Abw.  
E.=Enthaltung

1. Studiengang / Allgemeine Angaben

1.1) Innerhalb welches Studiengangs besuchen Sie diese Veranstaltung?



1.2) Bitte geben Sie Ihre aktuelle Studienphase an

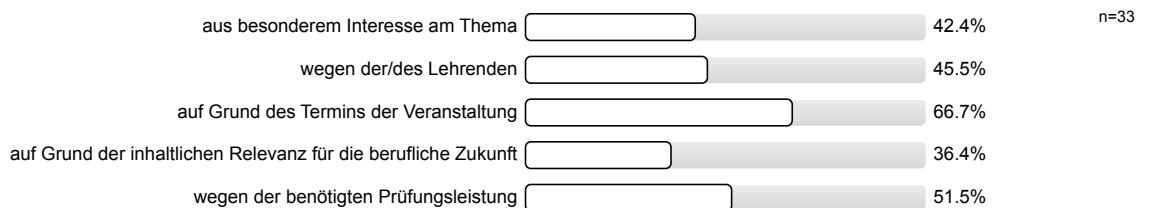


1.3) Geschlecht

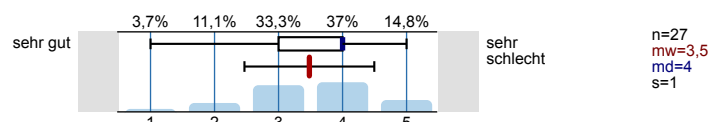


2. Motivation/Vorkenntnisse

2.1) Warum besuchen Sie diese Veranstaltung ? (Mehrfachantworten Möglich)

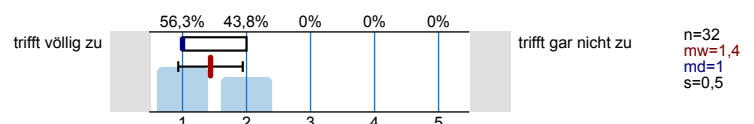


2.2) Wie beurteilen Sie Ihre eigenen Vorkenntnisse für die Veranstaltung?

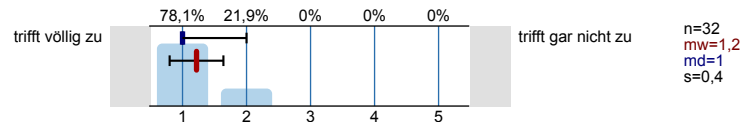


3. Konzept der Veranstaltung

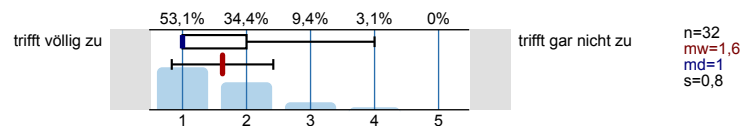
3.1) Die Gesamtveranstaltung hat eine klar erkennbare Konzeption ("roter Faden")



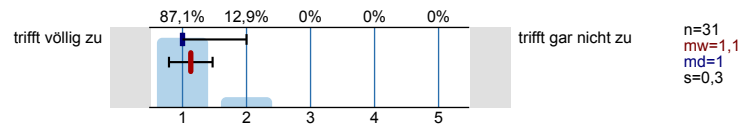
3.2) Bedeutung und Relevanz der behandelten Themen werden genügend vermittelt



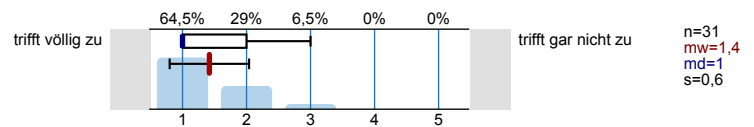
3.3) Die Veranstaltung motiviert dazu, sich darüber hinaus mit den Inhalten zu beschäftigen bzw. diese in der beruflichen Praxis anzuwenden



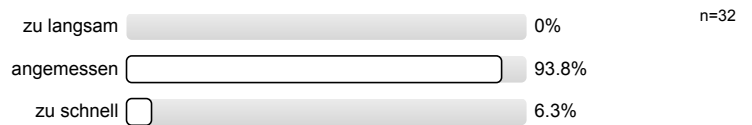
3.4) Ein Bezug zwischen Theorie und Praxis/Anwendung wird hergestellt



3.5) Die Veranstaltungsunterlagen (Skript, Folien usw.) sind hilfreich

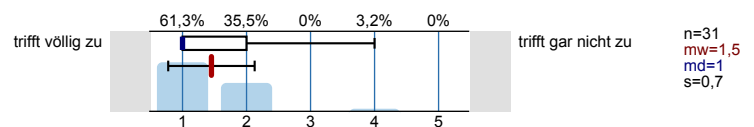


3.6) Das Tempo der Bearbeitung der Seminarinhalte ist

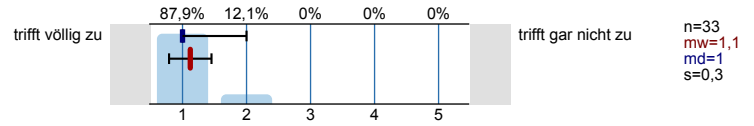


#### 4. Die Dozentin / Der Dozent ...

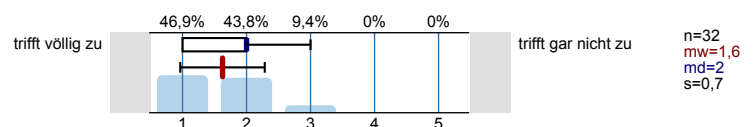
4.1) kann Kompliziertes verständlich machen



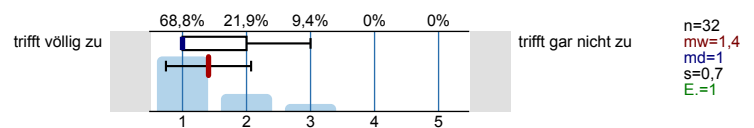
4.2) wirkt in den einzelnen Veranstaltungen gut vorbereitet



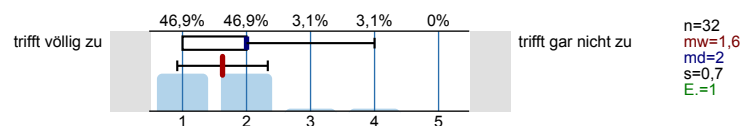
4.3) fördert aktive und selbstständige Mitarbeit



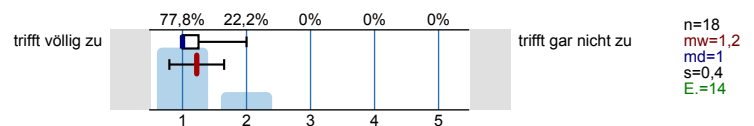
4.4) antwortet auf Fragen klar und ausführlich



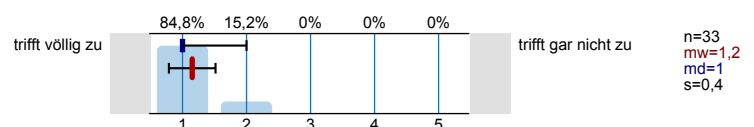
4.5) geht auf Wünsche der Studierenden ein



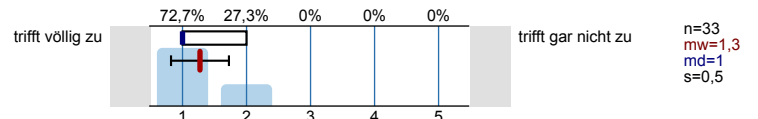
4.6) ist für Nachfragen in einer Sprechstunde/telefonisch/per E-Mail für mich gut erreichbar



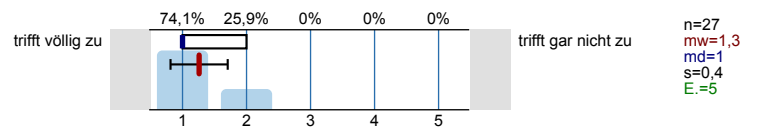
4.7) zeigt Interesse am Lernerfolg der Studierenden



4.8) setzt Medien so ein, dass diese die Stoffvermittlung gut unterstützen

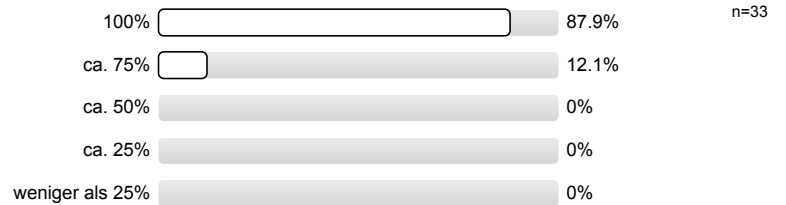


4.9) macht die Kriterien der Leistungsbewertung für ihre/seine Prüfungen transparent

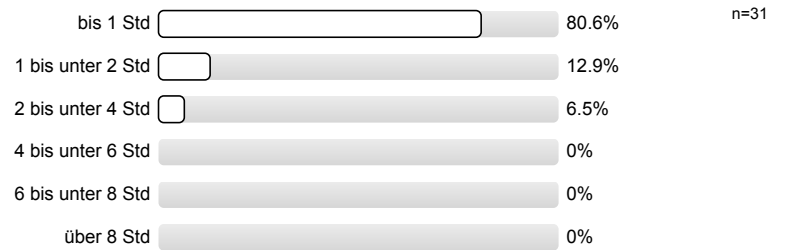


## 5. Lernerfolg und Aufwand

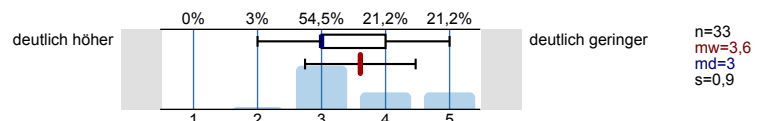
5.1) Wie oft besuchten Sie die Veranstaltung bisher?



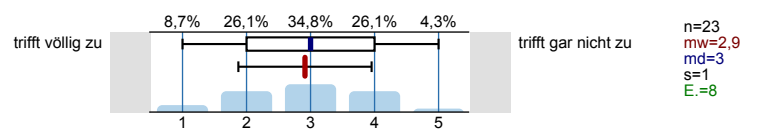
5.2) Mein durchschnittlicher wöchentlicher Zeitaufwand zur Vor- und Nachbereitung dieser Veranstaltung beträgt (Stunden/Woche) :



5.3) Im Vergleich zu anderen Veranstaltungen waren die Anforderungen

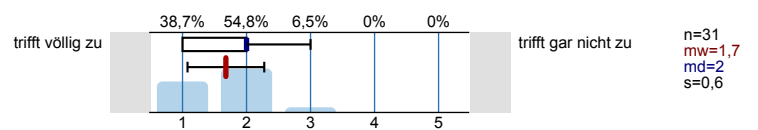


5.4) Über das Semester gesehen, habe ich mich selbst ausreichend vorbereitet

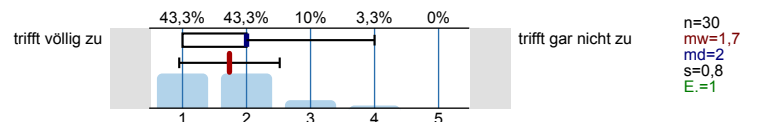


### Die Veranstaltung trägt dazu bei, dass ...

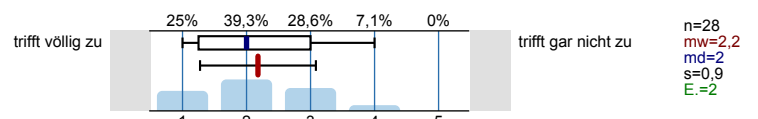
5.5) ich grundlegende Sachverhalte zum behandelten Themengebiet wiedergeben kann



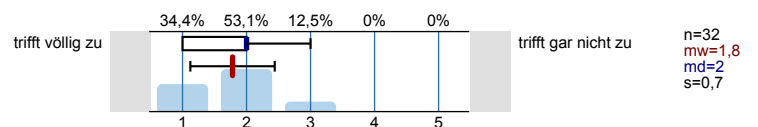
5.6) ich Grenzen und Möglichkeiten behandelte Lehrinhalte (z.B. Theorien, Modelle und Verfahren) kritisch diskutieren kann



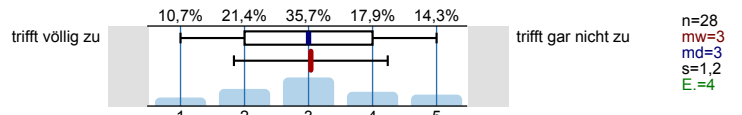
5.7) ich meine Kompetenzen in Methoden der Sozialen Arbeit und/oder Methoden des wissenschaftlichen Arbeitens verbesserte



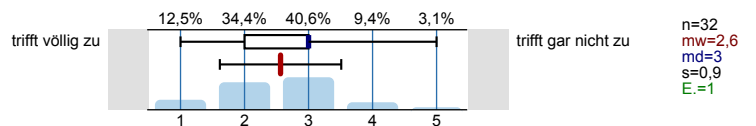
5.8) ich meine Denk- und Handlungsweisen verstärkt reflektiere



5.9) ich meine Präsentationskompetenz verbessere



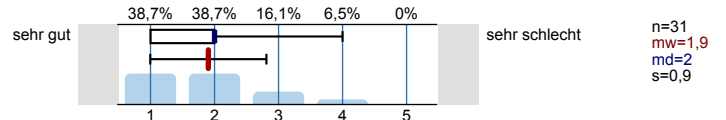
5.10) ich meine Kooperations- und Kommunikationsfähigkeiten verbessere



## 6. Mitstudierende

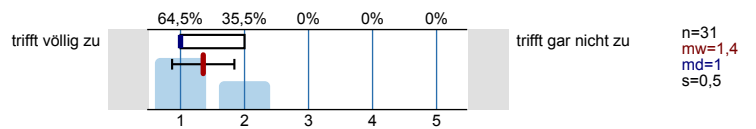
Wie beurteilen Sie Ihre Mitstudierenden im Hinblick auf ...

6.1) aktive Teilnahme am Seminar, z.B. bei Diskussionen

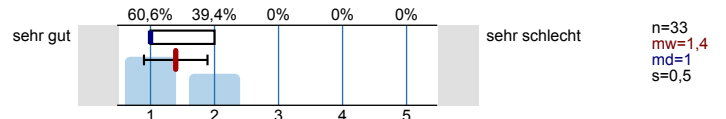


## 7. Gesamtbewertung/Detaillierte Anmerkungen

7.1) Die Veranstaltung hat mir Spaß gemacht

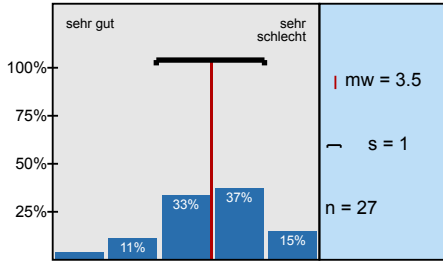


7.2) Wie würden Sie die Veranstaltung insgesamt bewerten?

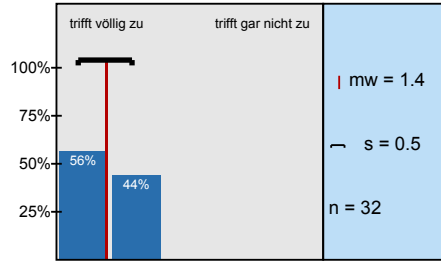


## Histogramme zu den Skalafragen

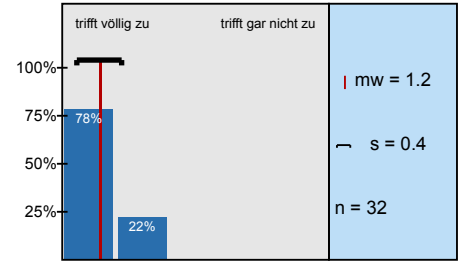
Wie beurteilen Sie Ihre eigenen Vorkenntnisse für die Veranstaltung?



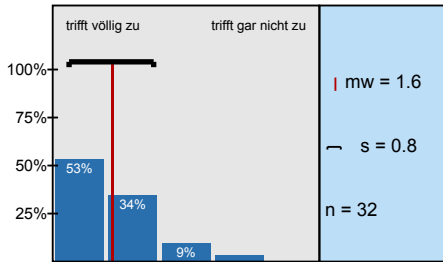
Die Gesamtveranstaltung hat eine klar erkennbare Konzeption ("roter Faden")



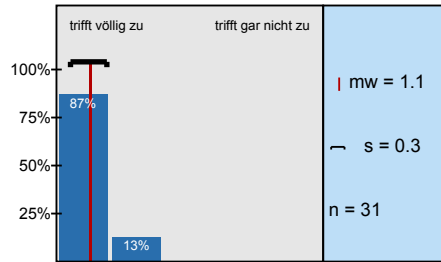
Bedeutung und Relevanz der behandelten Themen werden genügend vermittelt



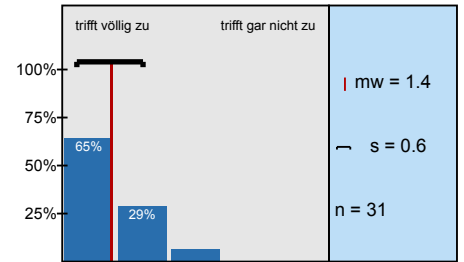
Die Veranstaltung motiviert dazu, sich darüber hinaus mit den Inhalten zu beschäftigen bzw. diese in der



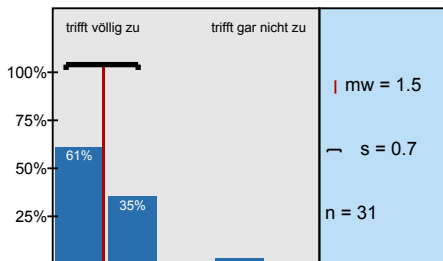
Ein Bezug zwischen Theorie und Praxis/Anwendung wird hergestellt



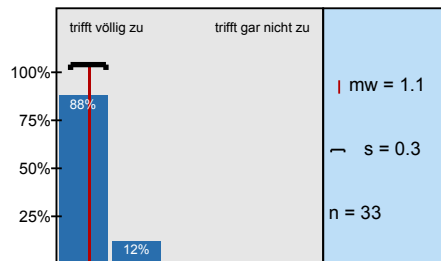
Die Veranstaltungsunterlagen (Skript, Folien usw.) sind hilfreich



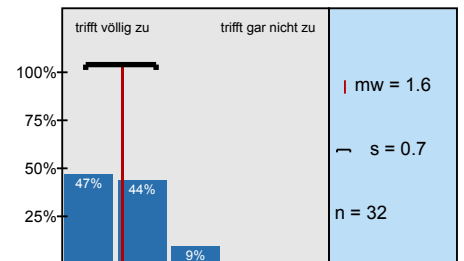
kann Kompliziertes verständlich machen



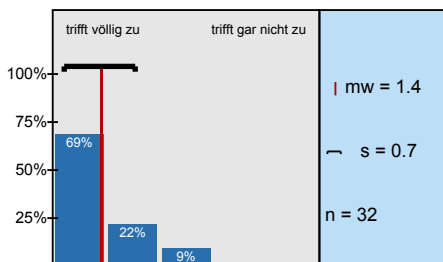
wirkt in den einzelnen Veranstaltungen gut vorbereitet



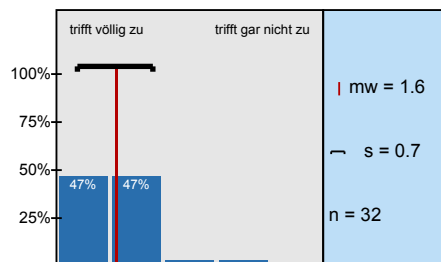
fördert aktive und selbstständige Mitarbeit



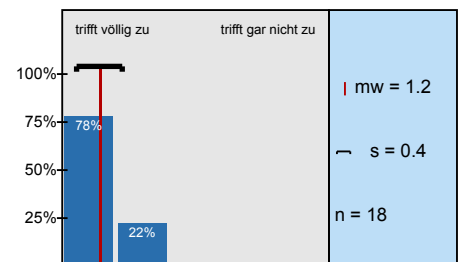
antwortet auf Fragen klar und ausführlich



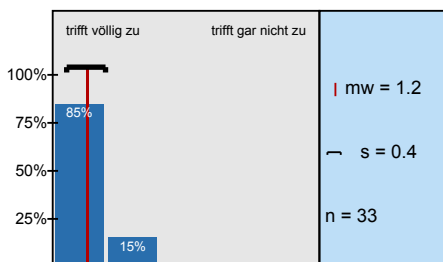
geht auf Wünsche der Studierenden ein



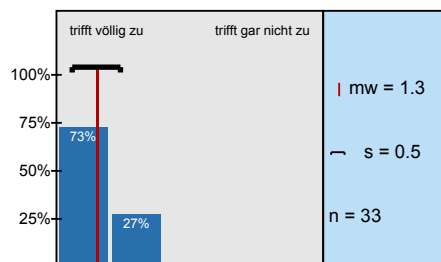
ist für Nachfragen in einer Sprechstunde/telefonisch/per E-Mail für mich gut erreichbar



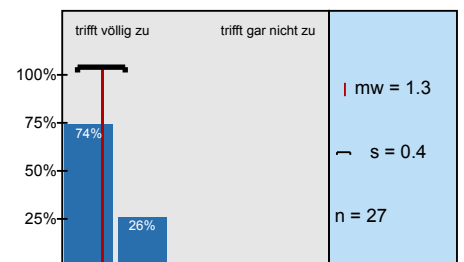
zeigt Interesse am Lernerfolg der Studierenden



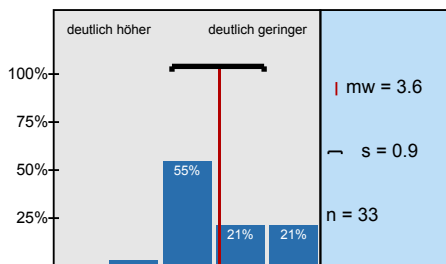
setzt Medien so ein, dass diese die Stoffvermittlung gut unterstützen



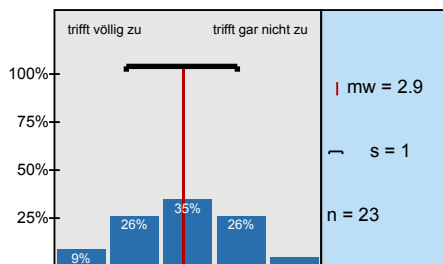
macht die Kriterien der Leistungsbewertung für ihre/seine Prüfungen transparent



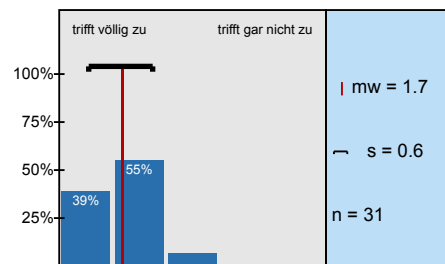
Im Vergleich zu anderen Veranstaltungen waren die Anforderungen



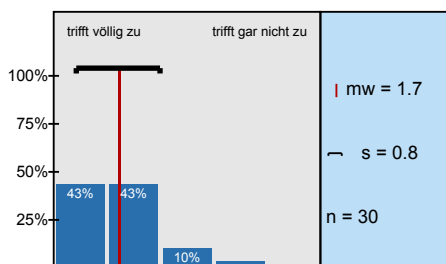
Über das Semester gesehen, habe ich mich selbst ausreichend vorbereitet



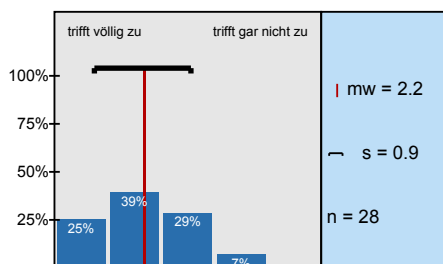
ich grundlegende Sachverhalte zum behandelten Themengebiet wiedergeben kann



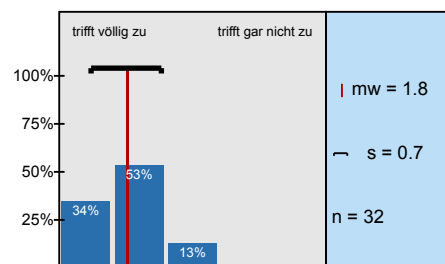
ich Grenzen und Möglichkeiten behandelter Lehrinhalte (z.B. Theorien, Modelle und Verfahren)



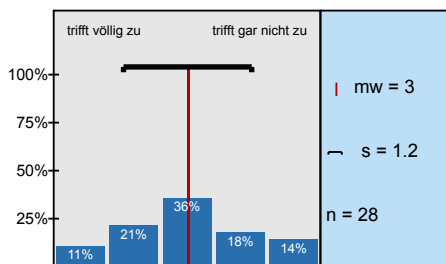
ich meine Kompetenzen in Methoden der Sozialen Arbeit und/oder Methoden des wissenschaftlichen



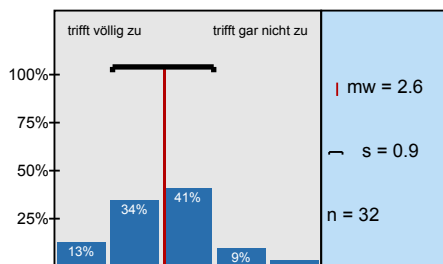
ich meine Denk- und Handlungsweisen verstärkt reflektiere



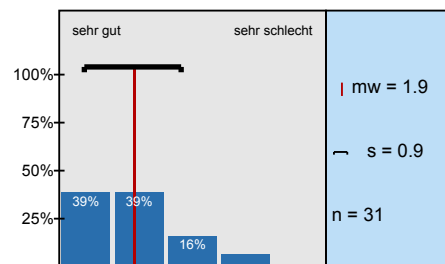
ich meine Präsentationskompetenz verbessere



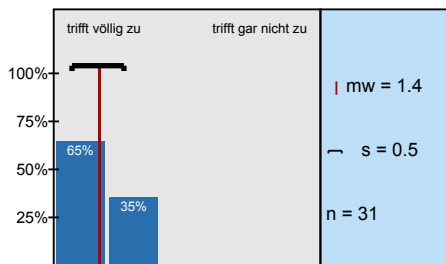
ich meine Kooperations- und Kommunikationsfähigkeiten verbessere



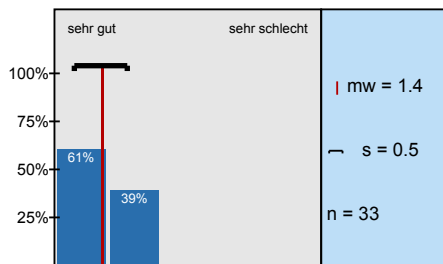
aktive Teilnahme am Seminar, z.B. bei Diskussionen



Die Veranstaltung hat mir Spaß gemacht



Wie würden Sie die Veranstaltung insgesamt bewerten?



# Profillinie


Teilbereich: FB 6 Sozial- und Kulturwissenschaften

Name der/des Lehrenden: Prof. Dr. Thomas Münch






Titel der Lehrveranstaltung: Geld und Macht  
(Name der Umfrage)

Verwendete Werte in der Profillinie: Mittelwert










## 2. Motivation/Vorkenntnisse

2.2) Wie beurteilen Sie Ihre eigenen Vorkenntnisse für die Veranstaltung? sehr gut  sehr schlecht n=27 mw=3,5 md=4,0 s=1,0


## 3. Konzept der Veranstaltung


3.1) Die Gesamtveranstaltung hat eine klar erkennbare Konzeption ("roter Faden")	trifft völlig zu		trifft gar nicht zu	n=32 mw=1,4 md=1,0 s=0,5
3.2) Bedeutung und Relevanz der behandelten Themen werden genügend vermittelt	trifft völlig zu		trifft gar nicht zu	n=32 mw=1,2 md=1,0 s=0,4
3.3) Die Veranstaltung motiviert dazu, sich darüber hinaus mit den Inhalten zu beschäftigen bzw. diese in der beruflichen Praxis anzuwenden	trifft völlig zu		trifft gar nicht zu	n=32 mw=1,6 md=1,0 s=0,8
3.4) Ein Bezug zwischen Theorie und Praxis/Anwendung wird hergestellt	trifft völlig zu		trifft gar nicht zu	n=31 mw=1,1 md=1,0 s=0,3
3.5) Die Veranstaltungsunterlagen (Skript, Folien usw.) sind hilfreich	trifft völlig zu		trifft gar nicht zu	n=31 mw=1,4 md=1,0 s=0,6

## 4. Die Dozentin / Der Dozent ...

4.1) kann Kompliziertes verständlich machen	trifft völlig zu		trifft gar nicht zu	n=31 mw=1,5 md=1,0 s=0,7
4.2) wirkt in den einzelnen Veranstaltungen gut vorbereitet	trifft völlig zu		trifft gar nicht zu	n=33 mw=1,1 md=1,0 s=0,3
4.3) fördert aktive und selbstständige Mitarbeit	trifft völlig zu		trifft gar nicht zu	n=32 mw=1,6 md=2,0 s=0,7
4.4) antwortet auf Fragen klar und ausführlich	trifft völlig zu		trifft gar nicht zu	n=32 mw=1,4 md=1,0 s=0,7
4.5) geht auf Wünsche der Studierenden ein	trifft völlig zu		trifft gar nicht zu	n=32 mw=1,6 md=2,0 s=0,7
4.6) ist für Nachfragen in einer Sprechstunde/telefonisch/per E-Mail für mich gut erreichbar	trifft völlig zu		trifft gar nicht zu	n=18 mw=1,2 md=1,0 s=0,4
4.7) zeigt Interesse am Lernerfolg der Studierenden	trifft völlig zu		trifft gar nicht zu	n=33 mw=1,2 md=1,0 s=0,4
4.8) setzt Medien so ein, dass diese die Stoffvermittlung gut unterstützen	trifft völlig zu		trifft gar nicht zu	n=33 mw=1,3 md=1,0 s=0,5
4.9) macht die Kriterien der Leistungsbewertung für ihre/seine Prüfungen transparent	trifft völlig zu		trifft gar nicht zu	n=27 mw=1,3 md=1,0 s=0,4

## 5. Lernerfolg und Aufwand

5.3) Im Vergleich zu anderen Veranstaltungen waren die Anforderungen deutlich höher  deutlich geringer n=33 mw=3,6 md=3,0 s=0,9

5.4) Über das Semester gesehen, habe ich mich selbst ausreichend vorbereitet trifft völlig zu  trifft gar nicht zu n=23 mw=2,9 md=3,0 s=1,0



5.5) ich grundlegende Sachverhalte zum behandelten Themengebiet wiedergeben kann	trifft völlig zu		trifft gar nicht zu	n=31 mw=1,7 md=2,0 s=0,6
5.6) ich Grenzen und Möglichkeiten behandelter Lehrinhalte (z.B. Theorien, Modelle und Verfahren) kritisch diskutieren kann	trifft völlig zu		trifft gar nicht zu	n=30 mw=1,7 md=2,0 s=0,8
5.7) ich meine Kompetenzen in Methoden der Sozialen Arbeit und/oder Methoden des wissenschaftlichen Arbeitens verbesserte	trifft völlig zu		trifft gar nicht zu	n=28 mw=2,2 md=2,0 s=0,9
5.8) ich meine Denk- und Handlungsweisen verstärkt reflektiere	trifft völlig zu		trifft gar nicht zu	n=32 mw=1,8 md=2,0 s=0,7
5.9) ich meine Präsentationskompetenz verbessere	trifft völlig zu		trifft gar nicht zu	n=28 mw=3,0 md=3,0 s=1,2
5.10) ich meine Kooperations- und Kommunikationsfähigkeiten verbessere	trifft völlig zu		trifft gar nicht zu	n=32 mw=2,6 md=3,0 s=0,9

## 6. Mitstudierende

6.1) aktive Teilnahme am Seminar, z.B. bei Diskussionen	sehr gut		sehr schlecht	n=31 mw=1,9 md=2,0 s=0,9
---	----------	--	---------------	--------------------------

## 7. Gesamtbewertung/Detaillierte Anmerkungen

7.1) Die Veranstaltung hat mir Spaß gemacht	trifft völlig zu		trifft gar nicht zu	n=31 mw=1,4 md=1,0 s=0,5
7.2) Wie würden Sie die Veranstaltung insgesamt bewerten?	sehr gut		sehr schlecht	n=33 mw=1,4 md=1,0 s=0,5

## 7. Gesamtbewertung/Detaillierte Anmerkungen

7.3) Was hat Ihnen besonders gut gefallen? BITTE Druckschrift verwenden!

Der Dozent hat einen "Philosophen" vorgestellt.  
Der Text war toll und regte zum Denken an.

- Vorstellung des GIBNER
- Bezüge zur praktischen Arbeit
- vielfältige Arbeitsmethoden während des Seminars
- Power-Point-Präsentation gut gestaltet → nicht langweilig
- Ich hab viel neues gelernt!

Hauptpunkt der Besprechungen / Diskutierten Themen

## Praxisbeispiele

### Motivierter Dozent

Es war sehr angenehm, dem Dozenten zu zuhören.  
Er wusste von was er spricht und er war selbst  
auch überzeugt von dem was er erzählte.  
Vielseitigkeit. Praxisnähe/-bezug. Gutes Seminarklima.

## Bezug zur Praxis, Anschaulichkeit

- Praxisbeispiele
- gruppenweiser / Präsentation

## Die Vorstellung des Projekts Gulliver

Sie haben die Inhalte gut verständlich weiter gebracht.

Social Media als Thema  
Einsatz v. Filmen

Aufbau, Erklärungen,

DISKUSSIONEN

- PRÄSENTATIONEN

- MEDIEN ALS HILFSMITTEL FÜR SA

viele Praxisnahe Beispiele

Guter Umgang mit Medien → Folien üblicherweise  
Bilder  
Videos

Viel Praxisbezug, u. seit 30 Jahren

Die vielen Praxisbezogenen Beispiele

Das motivierend und kreativ gelernt worden ist.

Beispiel aus der Praxis  
Viele Anregungen zum Weiterdenken

Das Beispiel "Gulliver" um es zu verdeutlichen

Die Art des Konzentieren, ich war wach  
und habe zugehört und das alle  
ganze Zeit.

Die Vorstellung von Gulliver und wie man generell ein solches Projekt ermöglichen kann.

Es war eine authentische und lebendige Veranstaltung ~~und ich~~ und ich habe das Gefühl, obwohl ~~es ein theoretisches Seminar war, dass~~

- Gruppenarbeiten
- Vorstellung von Gulliver

Kontroversen in der sozialen Arbeit, Film über Afrika (II), neue (evtl.) Berufsmöglichkeiten, sein eigenes Ego zurück schieben z.B. Spende von ihm annehmen Ja/Nein. Klarer klare!!!

7.4) Was könnte besser gemacht werden? BITTE Druckschrift verwenden!

Der Dozent könnte etwas neutrale, seine Meinung über die Kirche vermitteln, jeder hat ein Recht auf eine Meinung, doch er muss auch bedenken, dass es Studenten gibt, welche Christen sind und Präsentation von Ergebnissen der Studierenden verändern

weniger Vorträge von der Gruppe oder unterschiedliche Vorträge mit anderen Themen

keine Präsentationen von Gruppen unter der gleichen Fragestellung (vielen)

---

3 Tage waren mit etwas zu kurz

Vielleicht nicht so viel Text auf den Folien da ich dazu neige mitlesen zu wollen, aber nicht schnell genug war ☹

Präsentationen vielfältiger gestalten: ein Thema pro Gruppe

\_\_\_\_\_

Diskussionen waren teilweise nervig,  
zwei Tage mehr interessante Themen field,  
leider wie zum Beispiel Geld und Macht.