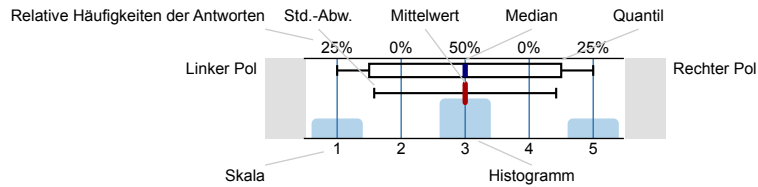


Auswertungsteil der geschlossenen Fragen

Legende

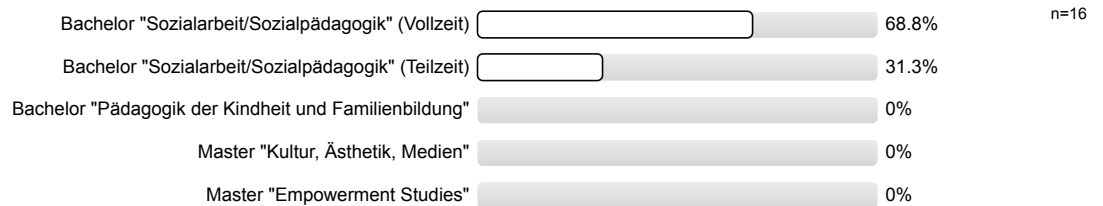
Fragestext



n=Anzahl
 mw=Mittelwert
 md=Median
 s=Std.-Abw.
 E.=Enthaltung

1. Studiengang / Allgemeine Angaben

1.1) Innerhalb welches Studiengangs besuchen Sie diese Veranstaltung?



1.2) Bitte geben Sie Ihre aktuelle Studienphase an

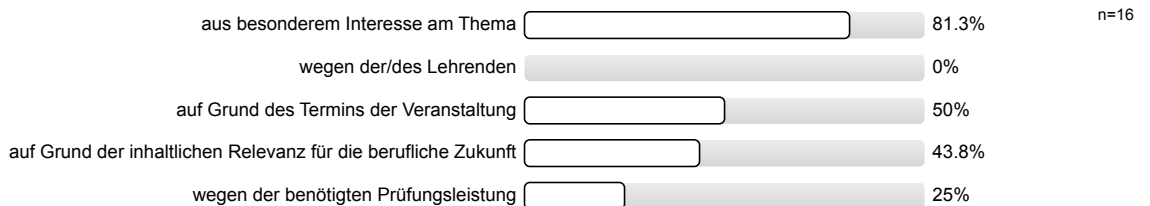


1.3) Geschlecht

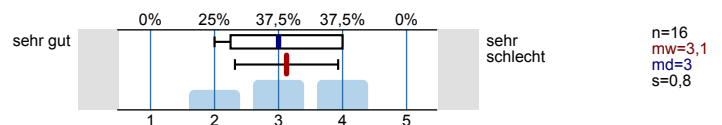


2. Motivation/Vorkenntnisse

2.1) Warum besuchen Sie diese Veranstaltung ? (Mehrfachantworten Möglich)

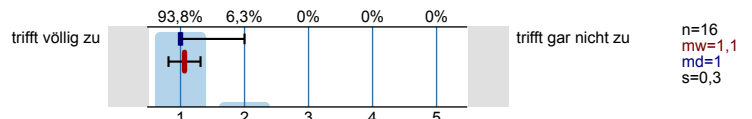


2.2) Wie beurteilen Sie Ihre eigenen Vorkenntnisse für die Veranstaltung?

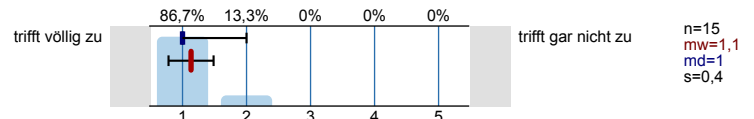


3. Konzept der Veranstaltung

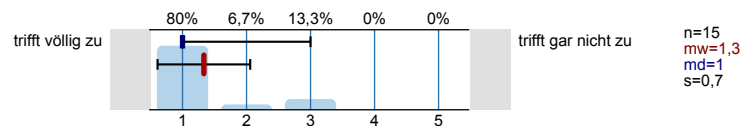
3.1) Die Gesamtveranstaltung hat eine klar erkennbare Konzeption ("roter Faden")



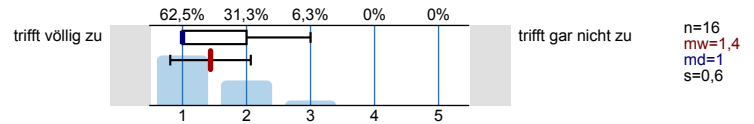
3.2) Bedeutung und Relevanz der behandelten Themen werden genügend vermittelt



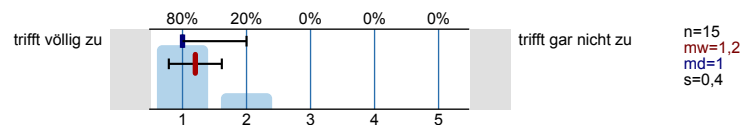
3.3) Die Veranstaltung motiviert dazu, sich darüber hinaus mit den Inhalten zu beschäftigen bzw. diese in der beruflichen Praxis anzuwenden



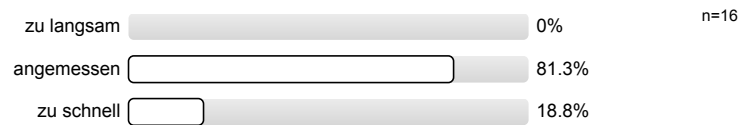
3.4) Ein Bezug zwischen Theorie und Praxis/Anwendung wird hergestellt



3.5) Die Veranstaltungsunterlagen (Skript, Folien usw.) sind hilfreich

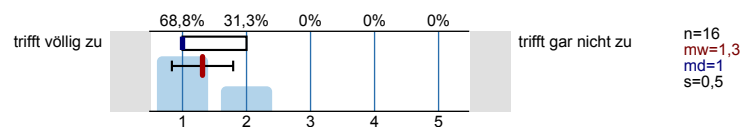


3.6) Das Tempo der Bearbeitung der Seminarinhalte ist

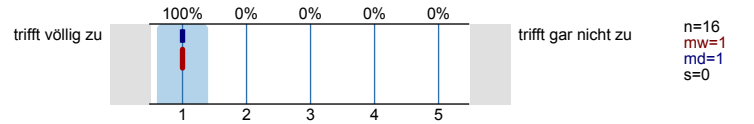


4. Die Dozentin / Der Dozent ...

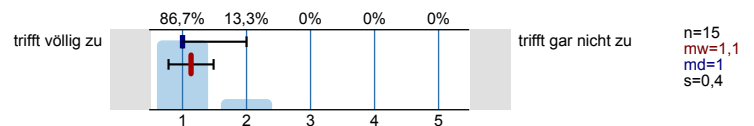
4.1) kann Kompliziertes verständlich machen



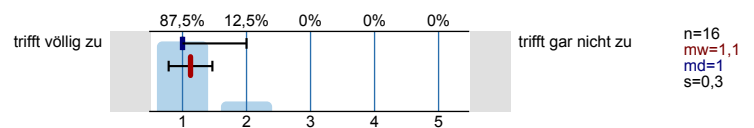
4.2) wirkt in den einzelnen Veranstaltungen gut vorbereitet



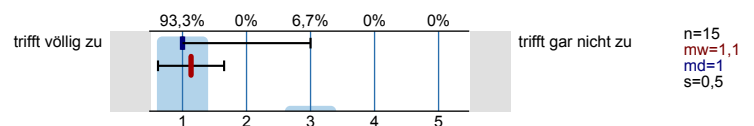
4.3) fördert aktive und selbstständige Mitarbeit



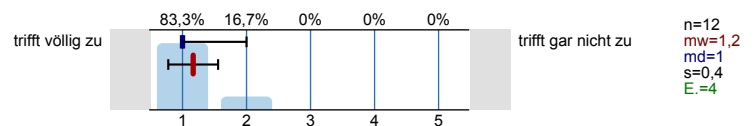
4.4) antwortet auf Fragen klar und ausführlich



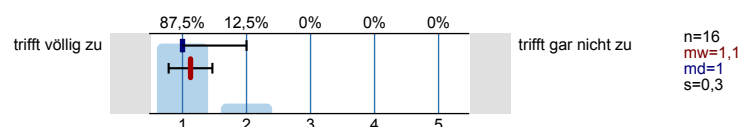
4.5) geht auf Wünsche der Studierenden ein



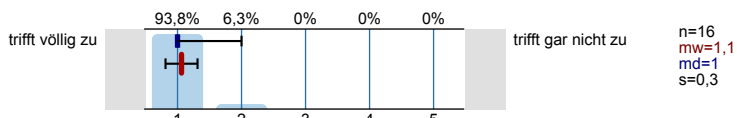
4.6) ist für Nachfragen in einer Sprechstunde/telefonisch/per E-Mail für mich gut erreichbar



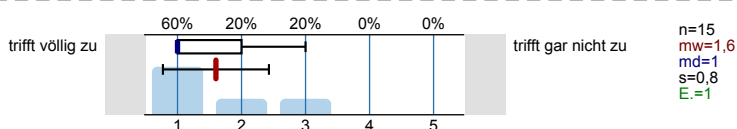
4.7) zeigt Interesse am Lernerfolg der Studierenden



4.8) setzt Medien so ein, dass diese die Stoffvermittlung gut unterstützen

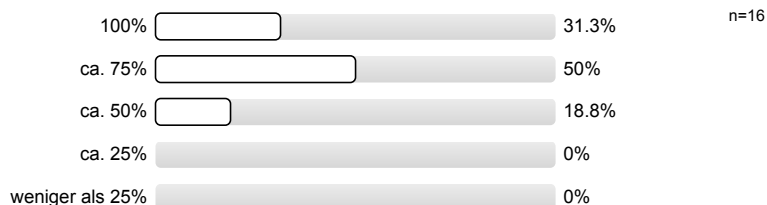


4.9) macht die Kriterien der Leistungsbewertung für ihre/ seine Prüfungen transparent

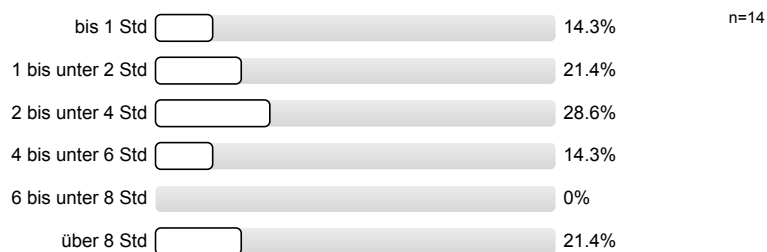


5. Lernerfolg und Aufwand

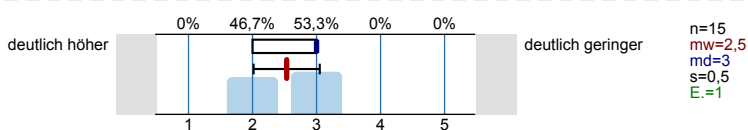
5.1) Wie oft besuchten Sie die Veranstaltung bisher?



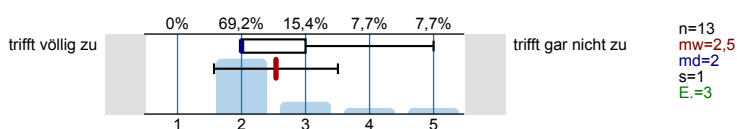
5.2) Mein durchschnittlicher wöchentlicher Zeitaufwand zur Vor- und Nachbereitung dieser Veranstaltung beträgt (Stunden/Woche) :



5.3) Im Vergleich zu anderen Veranstaltungen waren die Anforderungen

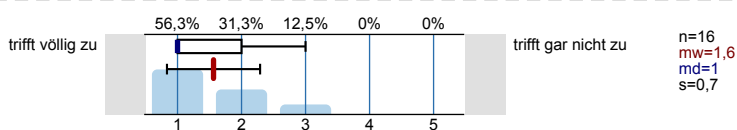


5.4) Über das Semester gesehen, habe ich mich selbst ausreichend vorbereitet

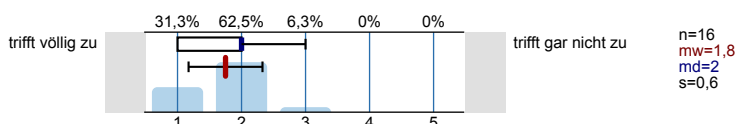


Die Veranstaltung trägt dazu bei, dass ...

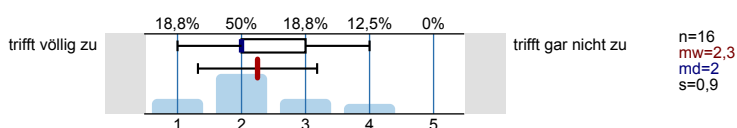
5.5) ich grundlegende Sachverhalte zum behandelten Themengebiet wiedergeben kann



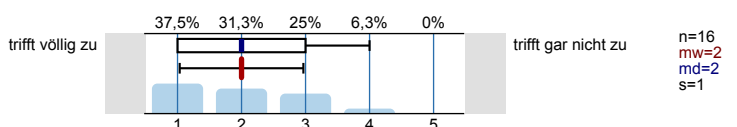
5.6) ich Grenzen und Möglichkeiten behandelte Lehrinhalte (z.B. Theorien, Modelle und Verfahren) kritisch diskutieren kann



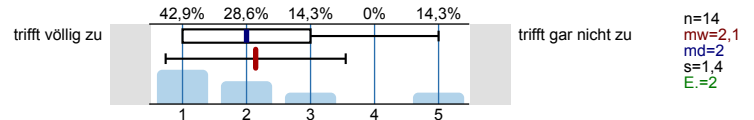
5.7) ich meine Kompetenzen in Methoden der Sozialen Arbeit und/oder Methoden des wissenschaftlichen Arbeitens verbesserte



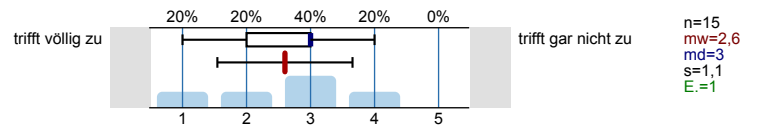
5.8) ich meine Denk- und Handlungsweisen verstärkt reflektiere



5.9) ich meine Präsentationskompetenz verbessere



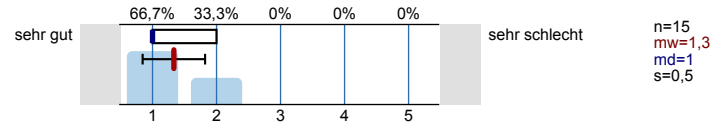
5.10) ich meine Kooperations- und Kommunikationsfähigkeiten verbessere



6. Mitstudierende

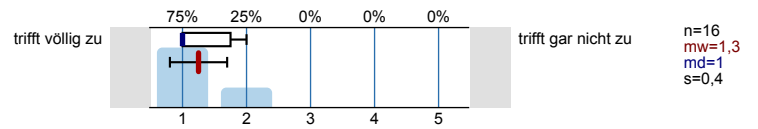
Wie beurteilen Sie Ihre Mitstudierenden im Hinblick auf ...

6.1) aktive Teilnahme am Seminar, z.B. bei Diskussionen

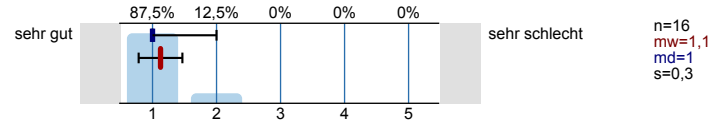


7. Gesamtbewertung/Detaillierte Anmerkungen

7.1) Die Veranstaltung hat mir Spaß gemacht

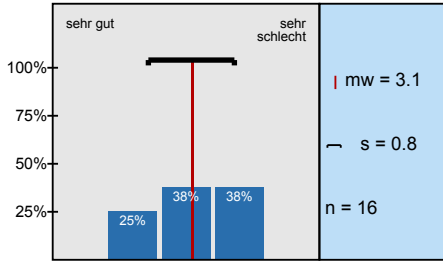


7.2) Wie würden Sie die Veranstaltung insgesamt bewerten?

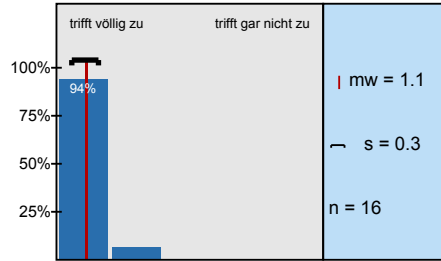


Histogramme zu den Skalafragen

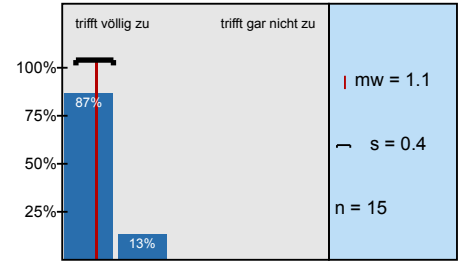
Wie beurteilen Sie Ihre eigenen Vorkenntnisse für die Veranstaltung?



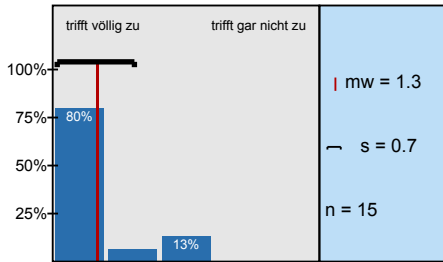
Die Gesamtveranstaltung hat eine klar erkennbare Konzeption ("roter Faden")



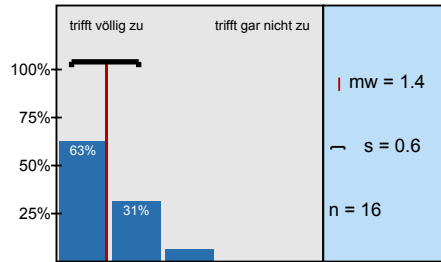
Bedeutung und Relevanz der behandelten Themen werden genügend vermittelt



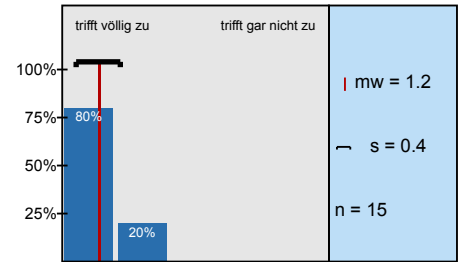
Die Veranstaltung motiviert dazu, sich darüber hinaus mit den Inhalten zu beschäftigen bzw. diese in der



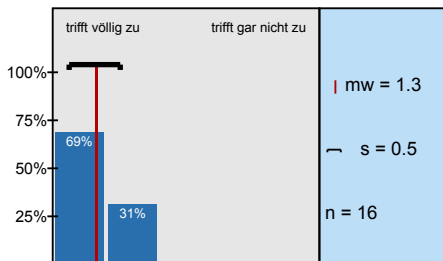
Ein Bezug zwischen Theorie und Praxis/Anwendung wird hergestellt



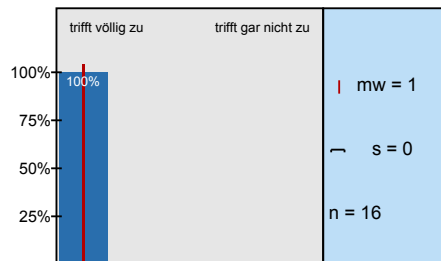
Die Veranstaltungsunterlagen (Skript, Folien usw.) sind hilfreich



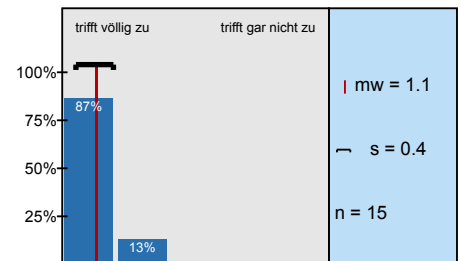
kann Kompliziertes verständlich machen



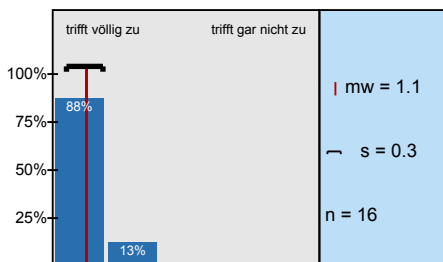
wirkt in den einzelnen Veranstaltungen gut vorbereitet



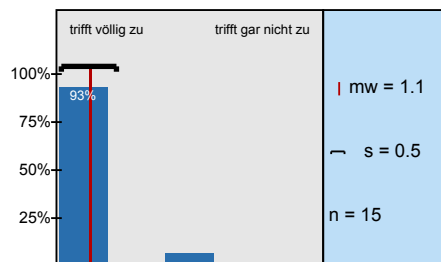
fördert aktive und selbstständige Mitarbeit



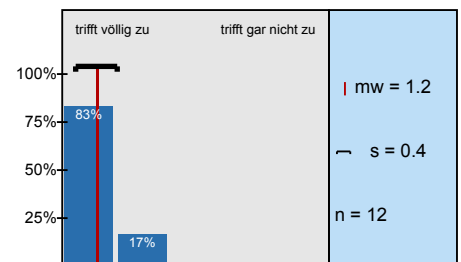
antwortet auf Fragen klar und ausführlich



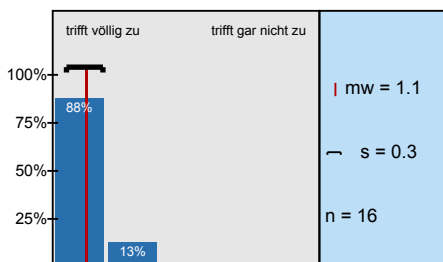
geht auf Wünsche der Studierenden ein



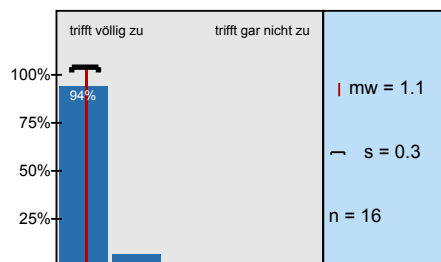
ist für Nachfragen in einer Sprechstunde/telefonisch/per E-Mail für mich gut erreichbar



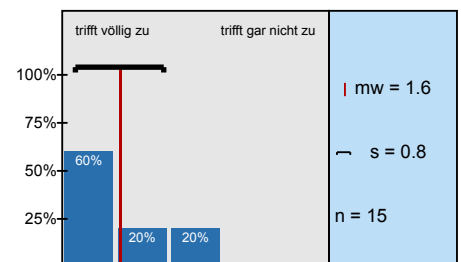
zeigt Interesse am Lernerfolg der Studierenden



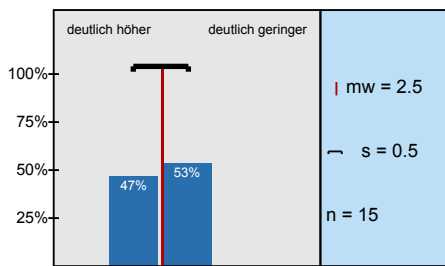
setzt Medien so ein, dass diese die Stoffvermittlung gut unterstützen



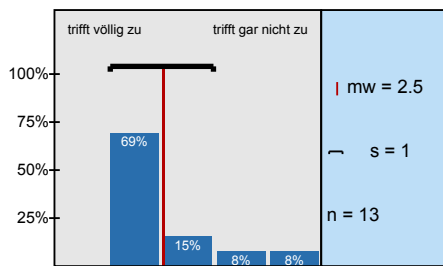
macht die Kriterien der Leistungsbewertung für ihre/seine Prüfungen transparent



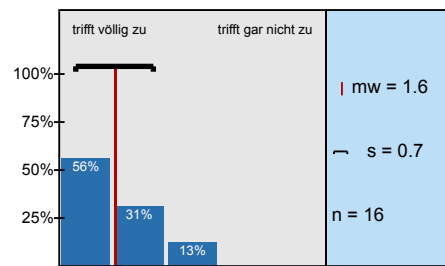
Im Vergleich zu anderen Veranstaltungen waren die Anforderungen



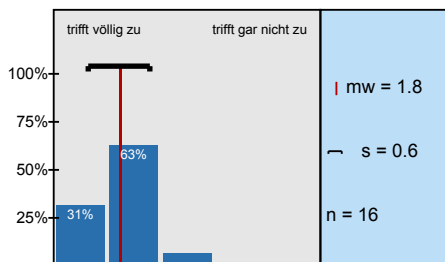
Über das Semester gesehen, habe ich mich selbst ausreichend vorbereitet



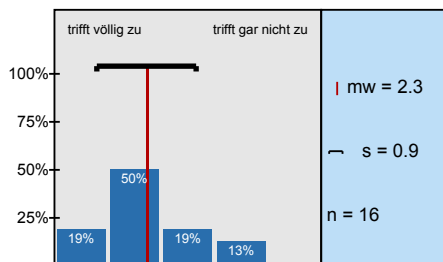
ich grundlegende Sachverhalte zum behandelten Themengebiet wiedergeben kann



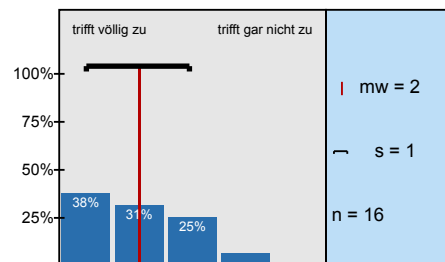
ich Grenzen und Möglichkeiten behandelter Lehrinhalte (z.B. Theorien, Modelle und Verfahren)



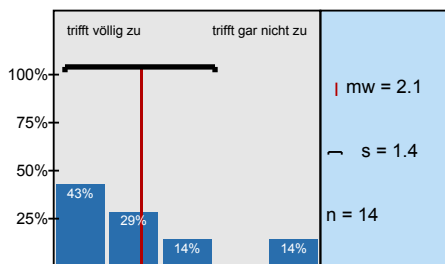
ich meine Kompetenzen in Methoden der Sozialen Arbeit und/oder Methoden des wissenschaftlichen



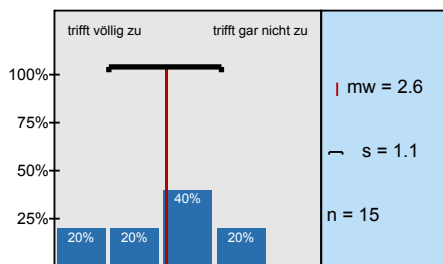
ich meine Denk- und Handlungsweisen verstärkt reflektiere



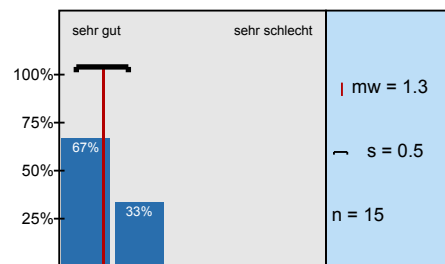
ich meine Präsentationskompetenz verbessere



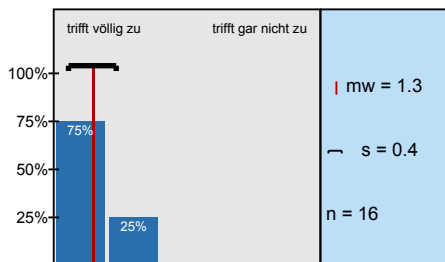
ich meine Kooperations- und Kommunikationsfähigkeiten verbessere



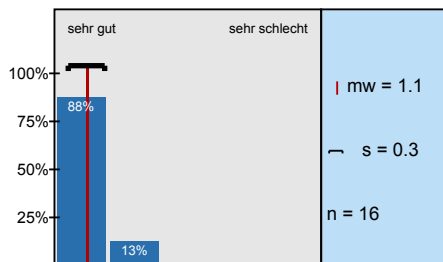
aktive Teilnahme am Seminar, z.B. bei Diskussionen



Die Veranstaltung hat mir Spaß gemacht



Wie würden Sie die Veranstaltung insgesamt bewerten?



Profilinie


Teilbereich: FB 6 Sozial- und Kulturwissenschaften

Name der/des Lehrenden: Kai Hauprich





Titel der Lehrveranstaltung: Social Media in Social Work
(Name der Umfrage)

Verwendete Werte in der Profillinie: Mittelwert










2. Motivation/Vorkenntnisse

2.2) Wie beurteilen Sie Ihre eigenen Vorkenntnisse für die Veranstaltung? sehr gut  sehr schlecht n=16 mw=3,1 md=3,0 s=0,8


3. Konzept der Veranstaltung


3.1) Die Gesamtveranstaltung hat eine klar erkennbare Konzeption ("roter Faden")	trifft völlig zu		trifft gar nicht zu	n=16 mw=1,1 md=1,0 s=0,3
3.2) Bedeutung und Relevanz der behandelten Themen werden genügend vermittelt	trifft völlig zu		trifft gar nicht zu	n=15 mw=1,1 md=1,0 s=0,4
3.3) Die Veranstaltung motiviert dazu, sich darüber hinaus mit den Inhalten zu beschäftigen bzw. diese in der beruflichen Praxis anzuwenden	trifft völlig zu		trifft gar nicht zu	n=15 mw=1,3 md=1,0 s=0,7
3.4) Ein Bezug zwischen Theorie und Praxis/Anwendung wird hergestellt	trifft völlig zu		trifft gar nicht zu	n=16 mw=1,4 md=1,0 s=0,6
3.5) Die Veranstaltungsunterlagen (Skript, Folien usw.) sind hilfreich	trifft völlig zu		trifft gar nicht zu	n=15 mw=1,2 md=1,0 s=0,4

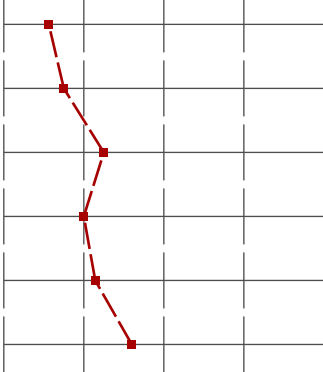





4. Die Dozentin / Der Dozent ...

4.1) kann Kompliziertes verständlich machen	trifft völlig zu		trifft gar nicht zu	n=16 mw=1,3 md=1,0 s=0,5
4.2) wirkt in den einzelnen Veranstaltungen gut vorbereitet	trifft völlig zu		trifft gar nicht zu	n=16 mw=1,0 md=1,0 s=0,0
4.3) fördert aktive und selbstständige Mitarbeit	trifft völlig zu		trifft gar nicht zu	n=15 mw=1,1 md=1,0 s=0,4
4.4) antwortet auf Fragen klar und ausführlich	trifft völlig zu		trifft gar nicht zu	n=16 mw=1,1 md=1,0 s=0,3
4.5) geht auf Wünsche der Studierenden ein	trifft völlig zu		trifft gar nicht zu	n=15 mw=1,1 md=1,0 s=0,5
4.6) ist für Nachfragen in einer Sprechstunde/telefonisch/per E-Mail für mich gut erreichbar	trifft völlig zu		trifft gar nicht zu	n=12 mw=1,2 md=1,0 s=0,4
4.7) zeigt Interesse am Lernerfolg der Studierenden	trifft völlig zu		trifft gar nicht zu	n=16 mw=1,1 md=1,0 s=0,3
4.8) setzt Medien so ein, dass diese die Stoffvermittlung gut unterstützen	trifft völlig zu		trifft gar nicht zu	n=16 mw=1,1 md=1,0 s=0,3
4.9) macht die Kriterien der Leistungsbewertung für ihre/seine Prüfungen transparent	trifft völlig zu		trifft gar nicht zu	n=15 mw=1,6 md=1,0 s=0,8

5. Lernerfolg und Aufwand

5.3) Im Vergleich zu anderen Veranstaltungen waren die Anforderungen deutlich höher  deutlich geringer n=15 mw=2,5 md=3,0 s=0,5


5.4) Über das Semester gesehen, habe ich mich selbst ausreichend vorbereitet trifft völlig zu  trifft gar nicht zu n=13 mw=2,5 md=2,0 s=1,0

5.5) ich grundlegende Sachverhalte zum behandelten Themengebiet wiedergeben kann	trifft völlig zu		trifft gar nicht zu	n=16 mw=1,6 md=1,0 s=0,7
5.6) ich Grenzen und Möglichkeiten behandelter Lehrinhalte (z.B. Theorien, Modelle und Verfahren) kritisch diskutieren kann	trifft völlig zu		trifft gar nicht zu	n=16 mw=1,8 md=2,0 s=0,6
5.7) ich meine Kompetenzen in Methoden der Sozialen Arbeit und/oder Methoden des wissenschaftlichen Arbeitens verbesserte	trifft völlig zu		trifft gar nicht zu	n=16 mw=2,3 md=2,0 s=0,9
5.8) ich meine Denk- und Handlungsweisen verstärkt reflektiere	trifft völlig zu		trifft gar nicht zu	n=16 mw=2,0 md=2,0 s=1,0
5.9) ich meine Präsentationskompetenz verbessere	trifft völlig zu		trifft gar nicht zu	n=14 mw=2,1 md=2,0 s=1,4
5.10) ich meine Kooperations- und Kommunikationsfähigkeiten verbessere	trifft völlig zu		trifft gar nicht zu	n=15 mw=2,6 md=3,0 s=1,1

6. Mitstudierende

6.1) aktive Teilnahme am Seminar, z.B. bei Diskussionen	sehr gut		sehr schlecht	n=15 mw=1,3 md=1,0 s=0,5
---	----------	---	---------------	--------------------------

7. Gesamtbewertung/Detaillierte Anmerkungen

7.1) Die Veranstaltung hat mir Spaß gemacht	trifft völlig zu		trifft gar nicht zu	n=16 mw=1,3 md=1,0 s=0,4
7.2) Wie würden Sie die Veranstaltung insgesamt bewerten?	sehr gut		sehr schlecht	n=16 mw=1,1 md=1,0 s=0,3

7. Gesamtbewertung/Detaillierte Anmerkungen

7.3) Was hat Ihnen besonders gut gefallen? BITTE Druckschrift verwenden!

Das gesamte Seminar war sehr spannend

- Dozent flexibel
- gut ausgewählte Seminarinhalte

Dozent, Inhalt, Medien → Endliche können Medien richtig zu Haltung und als Thema !! Sehr gut und wichtig

Medieneinsatz, Aktualität, Kompetenz des Dozenten, Erreichbarkeit und Reaktionsgeschwindigkeit des Dozenten

Die Themenwahl, der gesamte Aufbau u. Struktur, verständliche Vermittlung der Inhalte durch den Dozenten ...

Mich hat überrascht, dass die Twitter-Wall zum aktiven Mitarbeiten anregt.

Mir hat gefallen, dass die Referate einen aktivierenden Teil hatten, der zum Nachdenken angeregt hat. Die Offenheit des Dozenten und besonders die Twitterwall war toll!

Hatte einen roten Faden.

Wurde spontan auf Dinge eingegangen

Das Thema hat mir besonders gut gefallen; die Themen der Referate / die Methoden & die Art & Weise der Präsenz und der Vorträge des Dozenten.

Sehr übersichtlich, verständlich und sympathisch!

Die Offenheit des Dozenten

Twitterwall

Hohe Qualität der Referate

Dropbox als Datentresor

Dozent ausgezeichnet informiert

- die Qualität der Vorträge - Gestaltung des Seminars
- die Atmosphäre im Kurs
- hohe Anforderungen und man hat viel mitnehmen können (viel Input)
- sympathische Art des Lehrenden

Die Twitterwall, die ich dazu hätte nicht oder konnte ein anderer Seminars)

Der Dozent ging auf die Fragen der MitschülerInnen sehr freundlich ein

Die Präsentationen bzw. Vorträge der Seminaristen waren gut strukturiert und alle Punkte und Zusammenhänge daraufhin kommuniziert

Einsatz von modernen Medien
Aufbereitung + Darstellung d. Stoffes
gute Praxis

^{7.4)} Was könnte besser gemacht werden? BITTE Druckschrift verwenden!

Seminarangebot wiederholen bzw zum Thema MedienReview
nochmals anbieten.

Die aktivierende Maßnahmen nehmen sehr viel Zeit
in Anspruch, evtl kürzer oder weglassen

Lieber diskutieren und Nachfragen im
Anschluss an ~~Präsentationen~~ Präsentationen, als eine
aktivierende Methode (oder diese verkürzen um Zeit
für Diskussionen zu schaffen)

Wurde manchmal sehr schnell gesprochen
u.a. aus Zeitdruck

Nichts. War sehr zufrieden

Twitterwall perfektionieren
Stromversorgung o.k. aber könnte besser sein

◦ Twitterwelt perfektionieren
sonst fällt mir nichts ein,
was wirklich super war dann noch fürs erste Mal...
Hst ab? (i)

• In Perioden die man besonders wichtig findet, kann man sich auch die Möglichkeit
hepnen. Manchmal hat rechts er sich in "tags", die benutzt er aber
dann nicht (daher keine schrittweise Kritik an dieser Stelle)

zu schnell ohne Folien gemacht