

REFERIERENDE

Prof. Dr. Roland Roth

Hochschule Magdeburg-Stendal
Fachbereich Sozial- und Gesundheits-
wesen

Lokale Integrationspolitik in der Einwanderungsgesellschaft

Natalie Lebrecht, Stadt Nürnberg

Ehrenamtsmanagement Flüchtlingshilfe
Hauptamtliche Koordination ehrenamtlicher Integrationsarbeit am Beispiel Nürnberg

Wolfgang Müller, Stadt Hamm

Leiter des Amtes für Soziale Integration
Integrationskonzept und Integrationsmanagement in der Stadt Hamm

Dörthe Thiele, Stadt Jena

Beauftragte für Migration & Integration
Gesamtstädtisches Integrationskonzept und sozialräumlicher Fokus in Jena

TAGUNGSPORT

Hochschule Düsseldorf
Fachbereich Sozial- und Kulturwissenschaften
Gebäude 3
Hörsaal 03.E.001
Münsterstraße 156
40476 Düsseldorf

Anfahrt mit dem ÖPNV

Der Hochschulcampus liegt direkt am S-Bahnhof Derendorf. Sie erreichen ihn sowohl vom Hauptbahnhof Düsseldorf (Linien S1, S6 und S11), als auch vom Flughafen Düsseldorf (Linien S 1 und S11) in wenigen Minuten.

Parken

In der Tiefgarage der Hochschule (Zufahrt von der Münsterstraße oder von der Toulouser Allee) können Sie kostenlos parken.

Ausführliche Informationen zur Anfahrt finden Sie auf der Webseite der Hochschule Düsseldorf.

TAGUNG

INTEGRATION IM SOZIALRAUM

Lokale Konzepte zur Vernetzung und Steuerung zivilgesellschaftlicher und institutioneller Ressourcen in der Arbeit mit Flüchtlingen

23.06.2017

Hochschule Düsseldorf
University of Applied Sciences

HSD

Fachbereich Sozial- und Kulturwissenschaften
Faculty of Social Sciences and Cultural Studies

SK

Integration vor Ort

Die Migrationsbewegungen der letzten Jahre transformieren das Feld kommunaler Integrationspolitik.

Integration wird von Politik, Wissenschaft und Verbänden zur „Querschnittsaufgabe vor Ort“ ausgerufen. Die Kommunen reagieren unterschiedlich auf den entstehenden Handlungsdruck. Vielerorts existieren bereits handlungsfelderübergreifende integrationspolitische Gesamtkonzepte.

Die Verankerung im Sozialraum verspricht hierbei effiziente Koordinationsprozesse zwischen den beteiligten Akteur_innen. Zugleich aber schreiben sich sozialräumliche Praktiken in ein Geflecht politischer Zuständigkeiten und lokaler Gegebenheiten ein.

Das Forschungsprojekt INTESO möchte sozialräumliche Veränderungen durch aktuelle Migrationsbewegungen empirisch nachzeichnen und die Möglichkeiten und Grenzen einer sozialräumlichen Integrationsarbeit austarieren.

Im Rahmen dieser Tagung richten wir den Blick auf kommunale Integrationspolitik in Düsseldorf und in anderen Kommunen. Dabei stehen die Vorstellung und Diskussion kommunaler integrationspolitischer Konzepte im Fokus. Sie sollen Reflexions- und Praxiswissen für die beteiligten Akteure kommunaler Integrationspolitik verfügbar machen.

Programm

09.30 Uhr | **Begrüßung**

Prof. Dr. Reinhold Knopp

Frank Griese (Büro der Flüchtlingsbeauftragten Düsseldorf)

10.00 Uhr | **Einführung**

Integration im Sozialraum

Prof. Dr. Ulrich Deinert

Dr. Anne van Rießen

10.15 Uhr | **Vortrag und Diskussion**

Lokale Integrationspolitik in der Einwanderungsgesellschaft

Prof. Dr. Roland Roth (Hochschule Magdeburg-Stendal)

11.15 Uhr | **Mittagspause**

12.00 Uhr | **Vorträge und Diskussion**

Vorstellung kommunaler Konzepte zur Integration Geflüchteter – Erfahrungen und Herausforderungen in der Arbeit vor Ort der Städte Jena, Hamm und Nürnberg

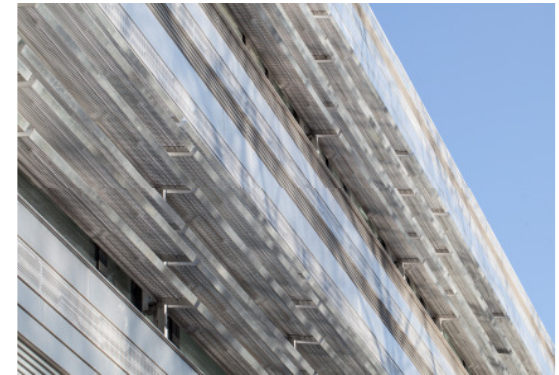
Natalie Lebrecht (Stadt Nürnberg)

Wolfgang Müller (Stadt Hamm)

Dörthe Thiele (Stadt Jena)

14.30 Uhr | **Schlusskommentar**

Prof. Dr. Reinhold Knopp



Tagungsteam

Prof. Dr. Ulrich Deinert
Dr. Anne van Rießen
Prof. Dr. Reinhold Knopp
Dr. Thorsten Schlee
Katja Jepkens
Carina Bhatti

Anmeldung

Die Anmeldung ist bis zum 13.06.2017 per E-Mail an inteso.soz-kult@hs-duesseldorf.de möglich.

KONTAKT

Projekt INTESO

Hochschule Düsseldorf
Münsterstraße 156
Gebäude 3
40476 Düsseldorf

0211 4351 3336
inteso.soz-kult@hs-duesseldorf.de